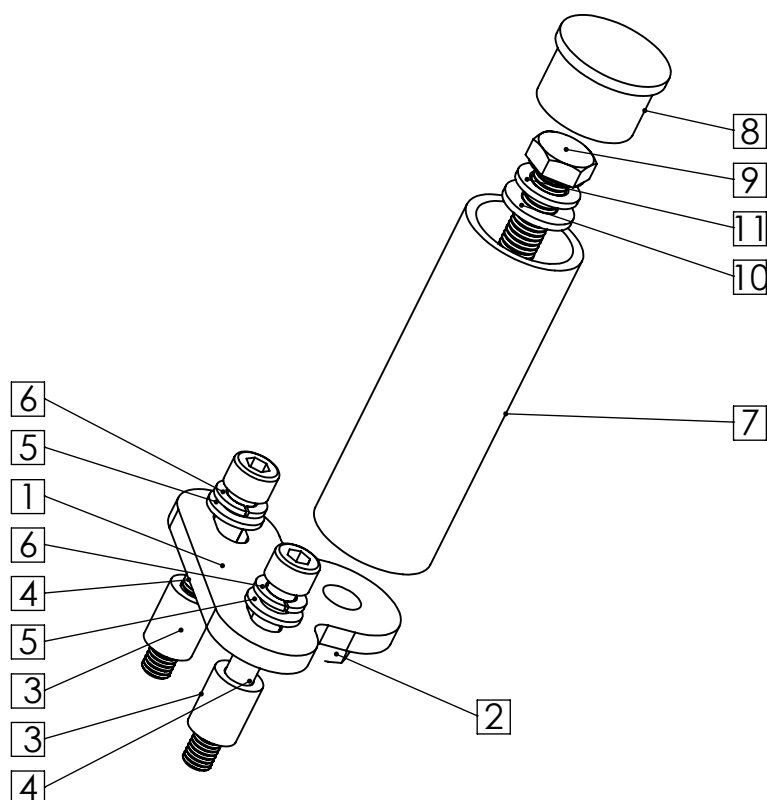




CRAZY IRON

МЫ ПРОИЗВОДИМ БЕЗОПАСНОСТЬ

Сборочный чертеж передней точки крепления клетки Kawasaki Z800.
Артикул 4300112/4300117



ПОЗИЦИЯ	ОБОЗНАЧЕНИЕ	ОПИСАНИЕ	К-ВО
1	ФГЛ.150.01.104	Ухо крепления	1
2	Hexagon Nut ISO 4034 - M10	Гайка	1
3	14x8x18	Втулка	2
4	DIN 912 M8 x 60	Болт	2
5	Washer DIN 125 - A 8.4	Шайба	2
6	Spring washer DIN 128 - A8	Гровер	2
7	4300112Трубка	Дуга	1
8	4300112Заглушка	Заглушка	1
9	DIN EN 24017 - M10 x 40-S	Болт	1
10	Washer DIN 125 - A 10.5	Шайба	1
11	Spring washer DIN 128 - A10	Гровер	1

По всем вопросам связанным с установкой нашей продукции,
а также с гарантийными обязательствами,
обращайтесь пожалуйста напрямую в любое отделение Crazy Iron.
Контакты ближайших отделений смотрите на нашем сайте.

www.crazyiron.ru