



CRAZY IRON

МЫ ПРОИЗВОДИМ БЕЗОПАСНОСТЬ

Комплект подножек YAMAHA MT-07, FZ-07, XSR700 `14-`21

ID: 3400120

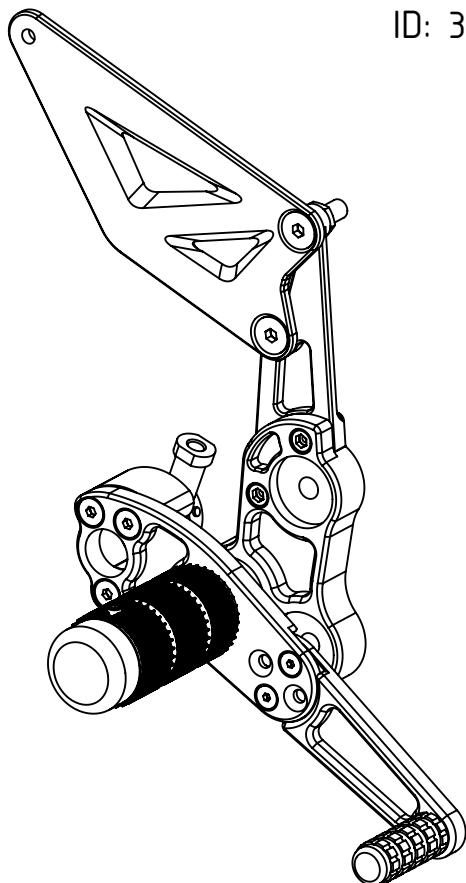


Рис 1 Правый полукомплект подножек, общий вид

Устанавливается на посадочные места заводских штатных подножек водителя с использованием оригинальных винтов крепления штатных подножек.

Материал:

- кронштейнов и других основных деталей: алюминиевый сплав 7075;
- слайдеров: полиамид;
- шарниров и втулок: латунь и сплавы бронзы.

*крепление возвратных пружин и датчика заднего тормоза не предусмотрены.

*предусматривает использование оригинальных демферов подножек.

**Производитель оставляет за собой право вносить изменения в конструкцию изделий и деталей, не ухудшающих качество изделия, а также изменять внешний вид отдельных деталей, без предварительного уведомления.

По всем вопросам связанным с установкой нашей продукции, а также с гарантийными обязательствами, обращайтесь пожалуйста напрямую в любое отделение Crazy Iron. Контакты ближайших отделений смотрите на нашем сайте.



CRAZY IRON

МЫ ПРОИЗВОДИМ БЕЗОПАСНОСТЬ

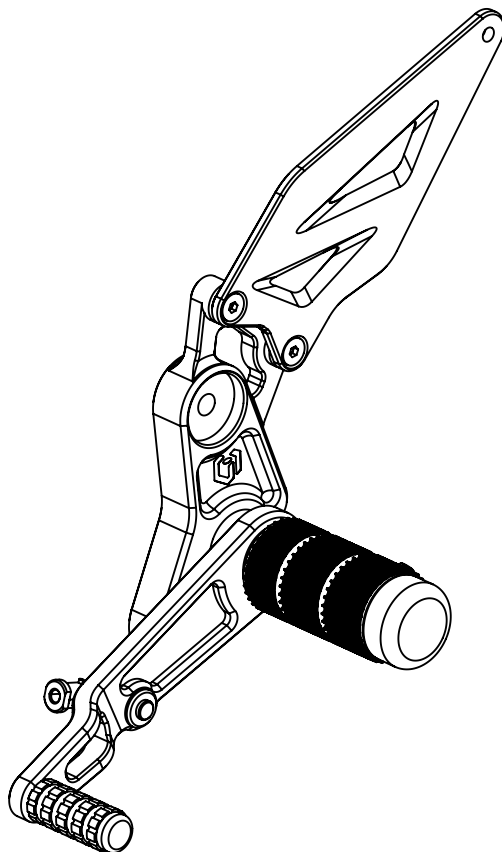
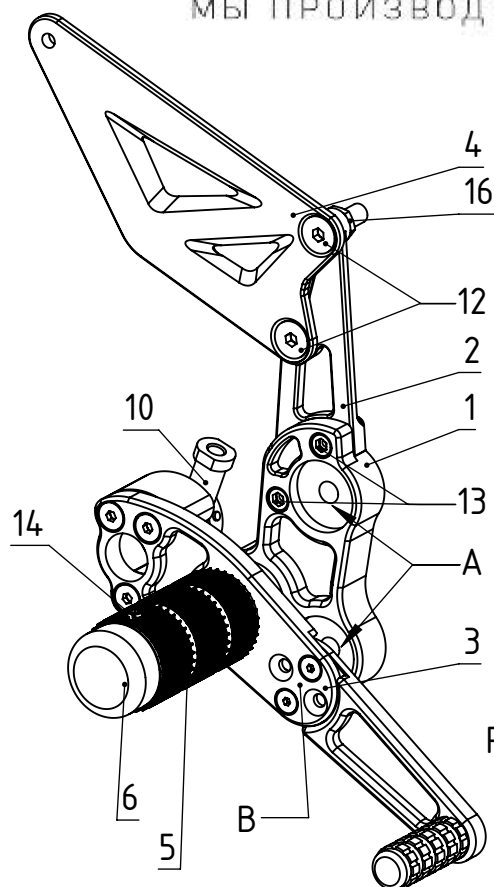


Рис 2 Левый полукомплект подножек, общий вид

**Производитель оставляет за собой право вносить изменения в конструкцию изделий и деталей, не ухудшающих качество изделия, а также изменять внешний вид отдельных деталей, без предварительного уведомления.

По всем вопросам связанным с установкой нашей продукции,
а также с гарантийными обязательствами,
обращайтесь пожалуйста напрямую в любое отделение Crazy Iron.
Контакты ближайших отделений смотрите на нашем сайте.



Комплектация

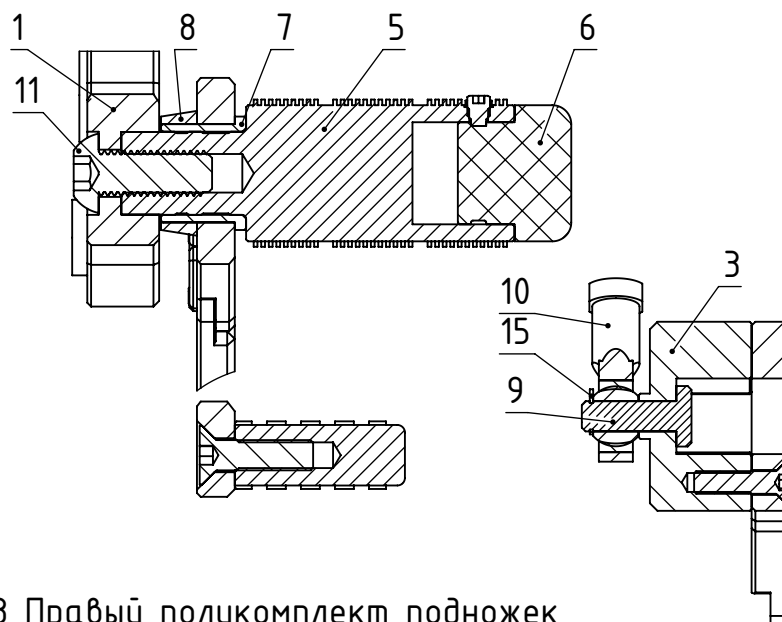


Рис 3 Правый полукомплект подножек

Позиция	Обозначение	Описание	К-ВО
1	Кронштейн правый МТ-07		1
2	Вставка в правый кронштейн МТ-07		1
3	Лапка тормоза в сборе		1
4	Накладка правая		1
5	Пег L=104мм, l=33мм		1
6	Слайдер подножки		1
7	Втулка скольжения 2 L=22,5		1
8	Проставочное кольцо L=9,5		1
9	Ось наконечника тормозного цилиндра $\phi 8/L=25$ мм		1
10	Шарнирный наконечник М8 (внутренняя правая)		1
11	Винт М12 x 30 ISO 7380		1
12	Винт М8 x 30 DIN 7991		2
13	Винт М6 x 16 DIN 6912		2
14	Винт установочный М6 x 8 DIN 915		1
15	Шайба стопорная 7 DIN 6799		1
16	Гайка низкая М8 DIN 439		2

*В комплекте идут запасный стопорные шайбы ,позиция 15, в кол-ве 1-2шт.

Таблица 1

По всем вопросам связанным с установкой нашей продукции,
а также с гарантийными обязательствами,
обращайтесь пожалуйста напрямую в любое отделение Crazy Iron.
Контакты ближайших отделений смотрите на нашем сайте.



Комплектация

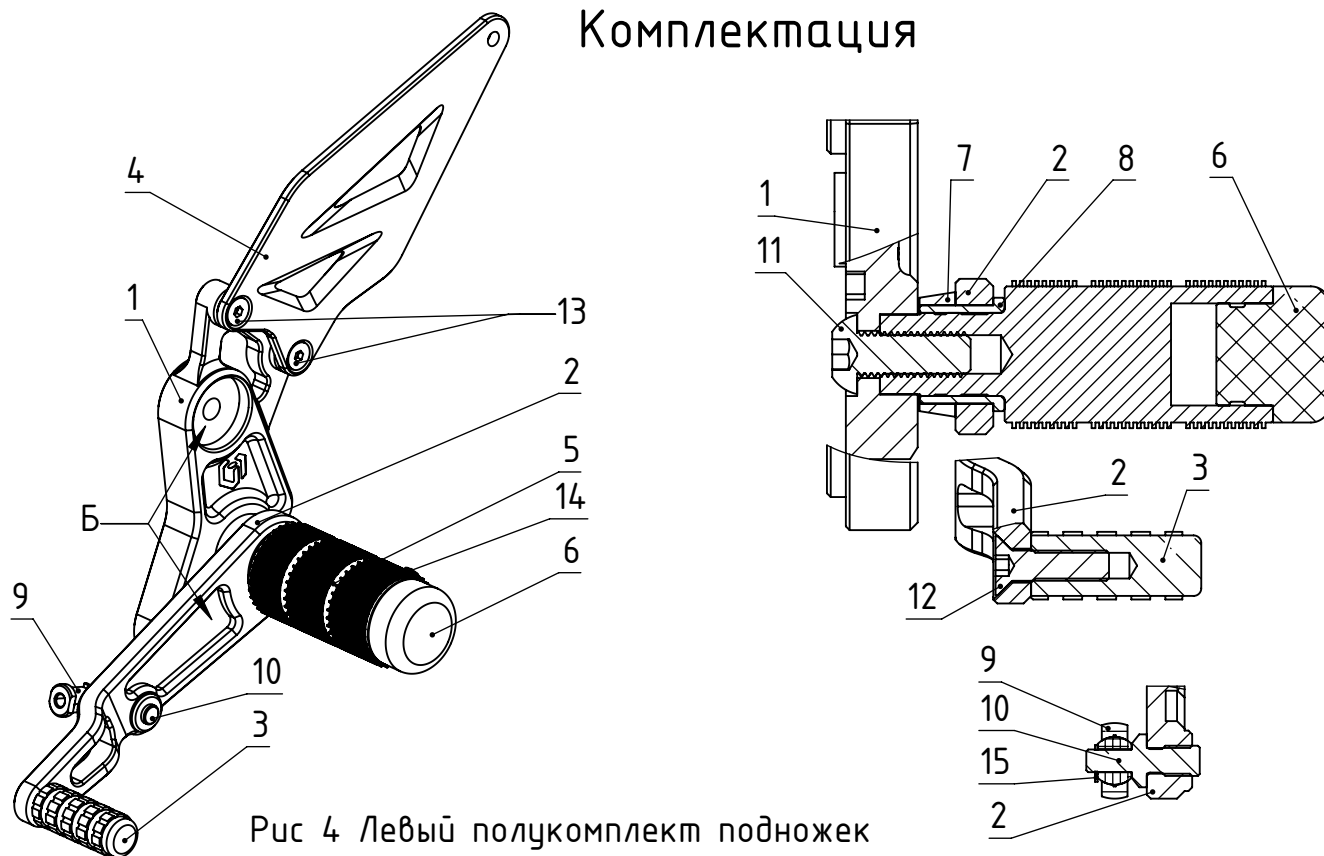


Рис 4 Левый полукомплект подножек

Позиция	Обозначение	Описание	Кол-во
1	Кронштейн левый МТ-07		1
2	Лапка передач МТ-07		1
3	Упор лапки передач		1
4	Накладка левая		1
5	Пег L=104мм, l=33мм		1
6	Слайдер подножки		1
7	Проставочное кольцо L=9,5		1
8	Втулка скольжения 2 L=22,5		1
9	Шарнирный наконечник М6 (внутренняя левая)		1
10	Ось наконечника передач $\phi 6/M8/L=4$		1
11	Винт M12 x 30 ISO 7380		1
12	Винт M8 x 30 DIN 7991		1
13	Винт M6 x 16 DIN 7991		2
14	Винт установочный M6 x 8 DIN 915		1
15	Кольцо стопорное наружное 6 DIN 471		1

*В комплекте идут запасный стопорные кольца ,позиция 15, в кол-ве 1-2шт.

Таблица 2

По всем вопросам связанным с установкой нашей продукции,
а также с гарантийными обязательствами,
обращайтесь пожалуйста напрямую в любое отделение Crazy Iron.
Контакты ближайших отделений смотрите на нашем сайте.

Монтаж

*Советуем не производить работы по установке изделия самостоятельно и обратиться в специализированный сервис.

1. Демонтируйте оригинальные подножки водителя. Для этого:
 - 1.1. Выкрутите оригинальные болты крепления левого кронштейна подножки водителя.
 - 1.2. Выкрутите шток КПП из оригинального шарнирного наконечника на оригинальной лапке КПП.
 - 1.3. Демонтируйте левую подножку водителя.
 - 1.4. Выкрутите оригинальные болты крепления правого кронштейна подножки водителя.
 - 1.5. Выкрутите 2 винта крепления накладки и тормозного цилиндра.
 - 1.6. Отсоедините тормозной цилиндр от оригинальной лапки тормоза.
 - 1.7. Освободите от оригинального крепежа шпильку М8 выступающую из оригинального тормозного цилиндра.
 - 1.8. Демонтируйте правую подножку водителя.
- * комплект подножек поставляется в собранном виде. Все резьбовые соединения собраны с помощью фиксатора резьбы средней прочности.
2. Возьмите из комплекта левый полукомплект подножек.
3. Вкрутите оригинальный шток КПП в шарнирный наконечник М6 на левом полукомплекте подножек.
4. Отделите от оригинального комплекта подножек резиновую демпфирующую втулку (с задней стороны) и установите ее в аналогичное место в левом полукомплекте подножек.
5. Совместите крепежные отверстия оригинальных подножек водителя левой стороны и монтажных отверстий Б на рис 4.
6. Используя оригинальный крепеж, демонтированный в пункте 1.1 зафиксируйте левый полукомплект 2 винтами.
7. Возьмите из комплекта правый полукомплект подножек.
8. Открутите винты позиция 12 и гайки позиция 16, снимите правую накладку.
9. Установите задний тормозной цилиндр с помощью винтов из пункта 7.
10. Закрутите на шпильку М8 оригинального тормозного цилиндра шарнирный наконечник, позиция 7 (см. рис 3 и таблицу 1). Предварительно выберите положение лапки тормоза.
11. Совместите крепежные отверстия оригинальных подножек водителя правой стороны и монтажных отверстий А на рис 3.
12. Используя оригинальный крепеж, демонтированный в пункте 1.4 зафиксируйте правый полукомплект 2 винтами.
13. Протяните винты крепления подножек правой и левой стороны динамометрическим ключом с рекомендуемым моментом затяжки, указанным в таблице.
14. Существует возможность регулировать положение части лапки тормоза. Для этого необходимо выкрутить винты в точке В, переставить часть лапки в нижнее положение и зафиксировать ее ранее выкрученными винтами.

Общие моменты затяжки в Н*м		
Резьба	Материал	
	Сталь	Алюминий
М6	10	6
М8	24	20
М10	48	35
М12	56	45

Таблица 3 Рекомендуемые моменты затяжки крепежа.