

Crazy Iron

Комплект подножек STUNT Kawasaki ZX-6R 2009-2026

ID: 404220

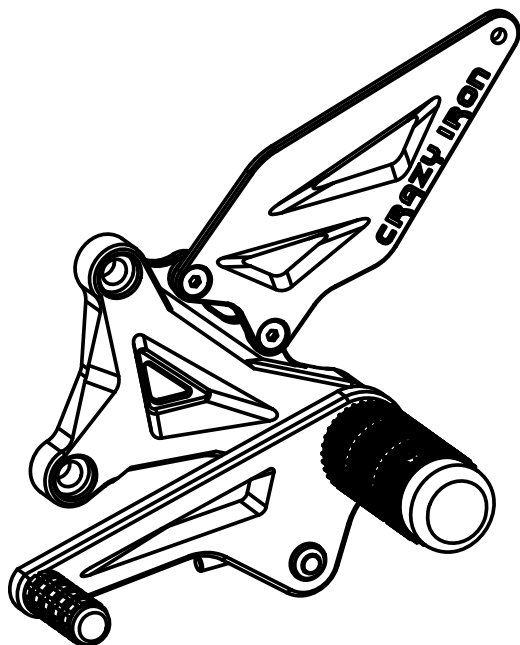


Рис 1 Левый полукомплект подножек

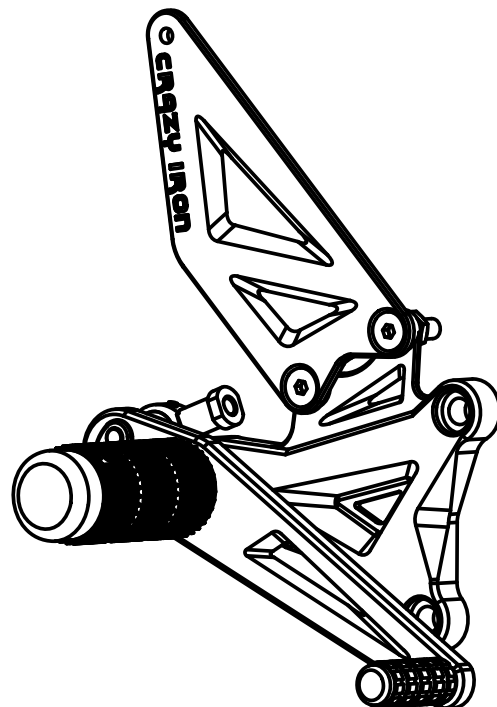


Рис 2 Правый полукомплект подножек

Устанавливается на посадочные места заводских штатных подножек водителя с использованием оригинальных винтов крепления штатных подножек.

Материал:

- кронштейнов и других основных деталей: алюминиевый сплав 7075;
- слайдеров: полиамид;
- шарниров и втулок: латунь и сплавы бронзы.

*крепление возвратных пружин и датчика заднего тормоза не предусмотрены.

**Производитель оставляет за собой право вносить изменения в конструкцию изделий и деталей, не ухудшающих качество изделия, а также изменять внешний вид отдельных деталей, без предварительного уведомления.

Комплектация

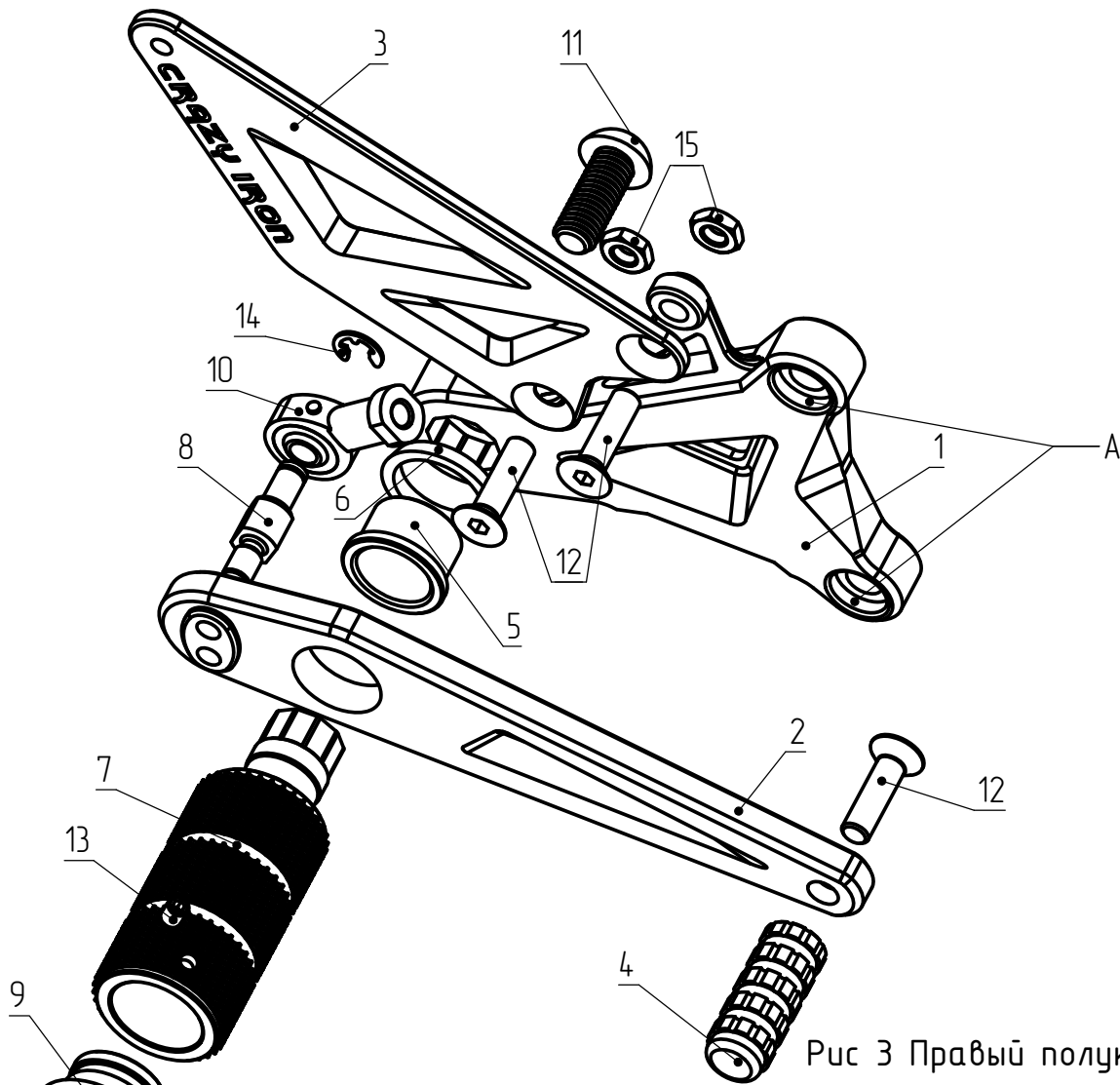


Рис 3 Правый полукомплект подножек

Позиция	Обозначение	Кол-во
1	Кронштейн правый	1
2	Лапка тормоза	1
3	Накладка правая	1
4	Упор лапки передач	1
5	Втулка скольжения 1 L=18мм	1
6	Проставочное кольцо 1 L=5мм	1
7	Пег L=89мм, l=28,5мм	1
8	Ось наконечника тормозного цилиндра $\varnothing 8/M8/L=13мм$	1
9	Слайдер подножки	1
10	Шарнирный наконечник M8 (внутренняя правая)	1
11	Винт M12 x 30 ISO 7380	1
12	Винт M8 x 30 DIN 7991	3
13	Винт установочный M6 x 8 DIN 915	1
14	Шайба стопорная 7 DIN 6799	1
15	Гайка M8 DIN 936	2

Таблица 1

*В комплекте идут запасные стопорные шайбы ,позиция 14, в кол-ве 1-2шт.

Комплектация

Устанавливается на модельный год 19-26

Устанавливается на модельный год 09-18

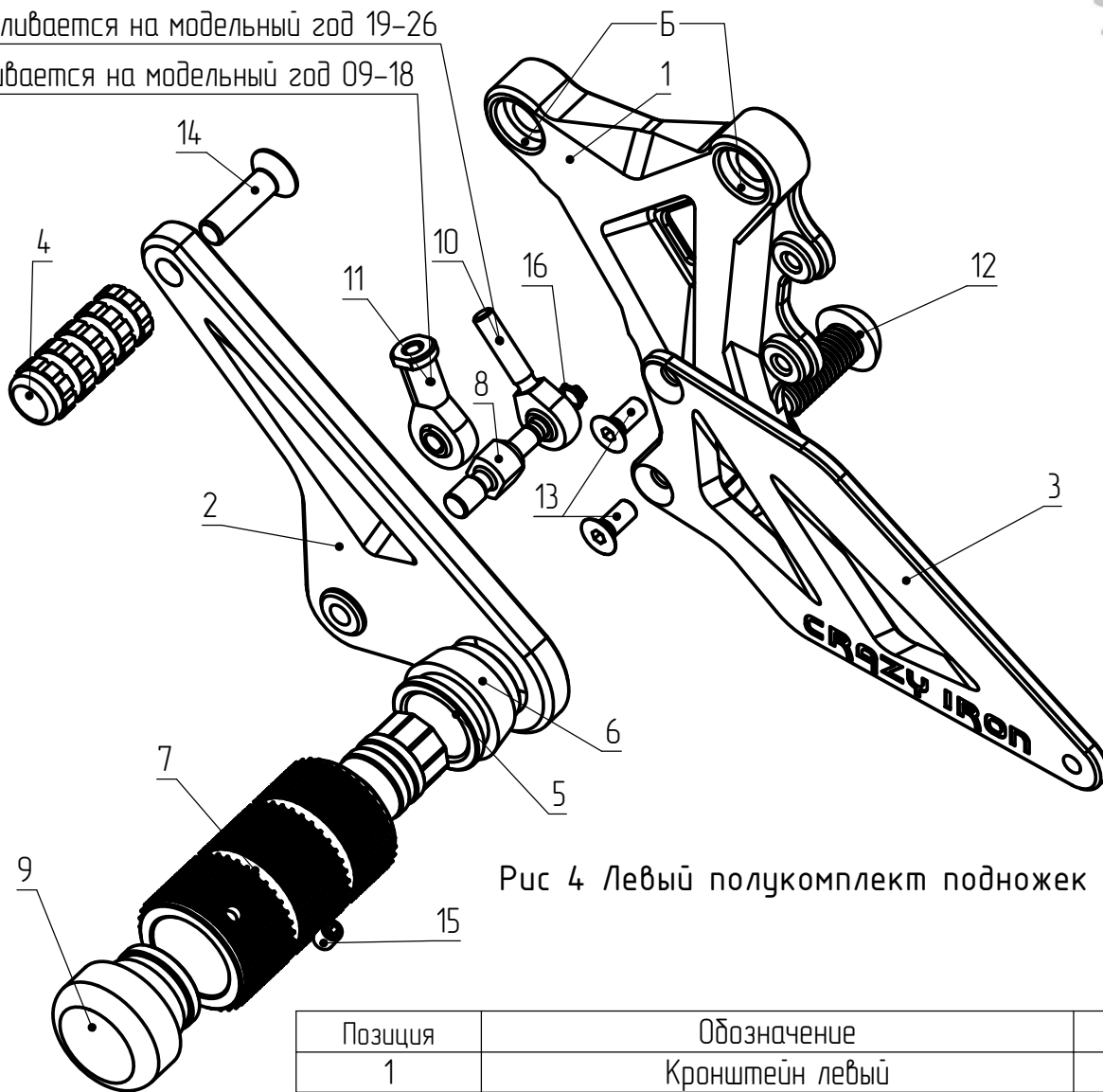


Рис 4 Левый полукомплект подножек

Позиция	Обозначение	Кол-во
1	Кронштейн левый	1
2	Лапка передач	1
3	Накладка левая	1
4	Упор лапки передач	1
5	Втулка скольжения 2 L=22,5	1
6	Проставочное кольцо L=9,5	1
7	Пез L=89мм, l=33мм	1
8	Ось наконечника передач M8/ ϕ 6/L=11,5	1
9	Слайдер подножки	1
10	Шарнирный наконечник M6 (наружная левая)	1
11	Шарнирная головка M6 (внутренняя правая)	1
12	Винт M12 x 30 ISO 7380	1
13	Винт M6 x 14 DIN 7991	2
14	Винт M8 x 30 DIN 7991	1
15	Винт установочный M6 x 8 DIN 915	1
16	Стопорное кольцо 6 x 0.7 DIN 471	1

Таблица 2

*В комплекте идут запасные стопорные кольца ,позиция 16, в кол-ве 1-2шт.

Монтаж

*Советуем не производить работы по установке изделия самостоятельно и обратиться в специализированный сервис.

1. Демонтируйте оригинальные подножки водителя. Для этого:
 - 1.1. Выкрутите оригинальные болты крепления левого кронштейна подножки водителя.
 - 1.2. Выкрутите оригинальный шарнирный наконечник из тягу\штока переключения передач (обычно для этого необходимо ослабить контрящую гайку).
 - 1.3. Демонтируйте левую подножку водителя.
 - 1.4. Выкрутите оригинальные болты крепления правого кронштейна подножки водителя.
 - 1.5. Выкрутите 2 винта крепления накладки и тормозного цилиндра.
 - 1.6. Отсоедините тормозной цилиндр от оригинальной лапки тормоза.
 - 1.7. Освободите от оригинального крепежа шпильку М8 выступающую из оригинального тормозного цилиндра.
 - 1.8. Демонтируйте правую подножку водителя.

* комплект подножек STUNT Kawasaki ZX-6R – поставляется в собранном виде. Все резьбовые соединения собраны с помощью фиксатора резьбы средней прочности.

2. Возьмите из комплекта левый полукомплект подножек.
3. Закрутите в тягу\шток переключения передач шарнирный наконечник позиция 10 (см. рисунок 4 и таблицу 2) и зафиксируйте оригинальной контрящей гайкой. Предварительно выберите положение лапки передач.
4. Совместите крепежные отверстия оригинальных подножек водителя левой стороны и монтажных отверстий Б на рис4.
5. Используя оригинальный крепеж, демонтированный в пункте 1.1 зафиксируйте левый полукомплект 2 винтами.
6. Возьмите из комплекта правый полукомплект подножек.
7. Закрутите на шпильку М8 оригинального тормозного цилиндра шарнирный наконечник, позиция 10 (см. рис 3 и таблицу 1). Предварительно выберите положение лапки тормоза.
8. Совместите крепежные отверстия оригинальных подножек водителя правой стороны и монтажных отверстий А на рис3.
9. Используя оригинальный крепеж, демонтированный в пункте 1.4 зафиксируйте правый полукомплект 2 винтами.
10. Протяните винты крепления подножек правой и левой стороны динамометрическим ключом с рекомендуемым моментом затяжки, указанным в таблице 3.

**возможна дополнительная настройка положения лапки тормоза. Для этого демонтируйте стопорную шайбу, позиция 14 (см. рис 3 и таблицу 1) снимите шарнирный наконечник с оси позиция 10 (см. рис 3 и таблицу 1), выкрутите ось ось и закрутите в соседнее отверстие в лапки тормоза и повторите действия в обратном порядке.

Tightening torques Nm		
Thread	Connection type	
	Steel	Aluminum
M6	10	6
M8	24	20
M10	48	35
M12	56	45

Таблица 3 Рекомендуемые моменты затяжки крепежа.