

Crazy Iron



ДУГИ HONDA CBF190R

ID 15103

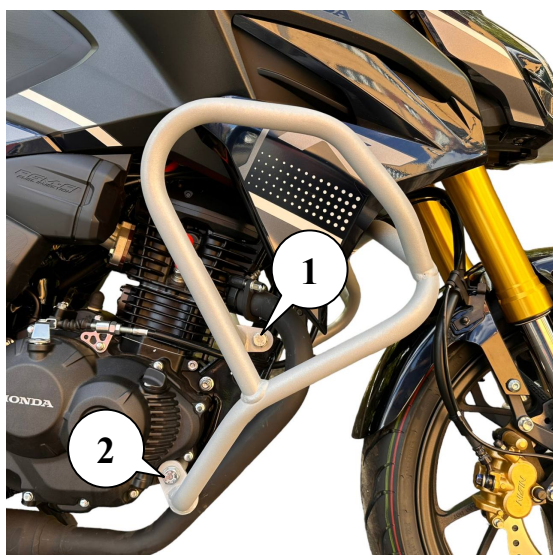


Рис.1. Установленные дуги, вид справа

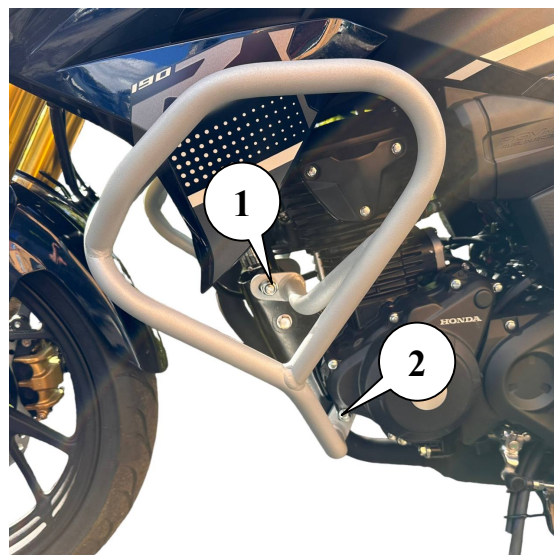


Рис.2. Установленные дуги, вид слева



Рис.3. Установленные дуги, вид спереди

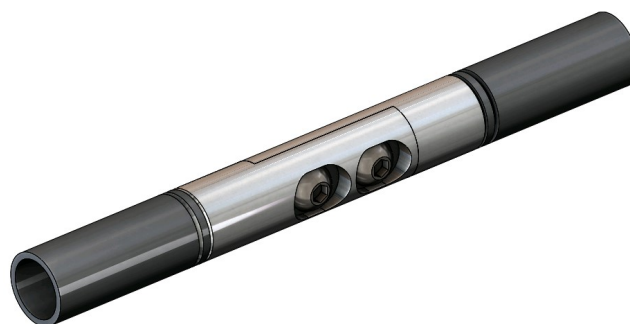


Рис.4 Кронштейн крепления дуг между собой (точка 3)

Монтаж и комплектация:

*Советуем не производить работы по установке изделия самостоятельно и обратиться в специализированный сервис.

1. Открутите оригинальный крепеж в точке №1 (болт крепления двигателя M10) с правой стороны мотоцикла.

!!!Внимание не допускайте одновременного выкручивания болтов крепления двигателя в 2х точках с одной стороны или в 4 точках на обеих сторонах мотоцикла! Это может привести к смещению положения двигателя в раме!

2. Возьмите правую часть дуги и приложите соответствующей точкой крепления правой части дуги к точке крепления на мотоцикле №1 (см. рис 1). Предварительно закрепите эту точку крепежом позиция 1 (правая, таблица 2) через проставочную втулку (должна быть между точкой крепления двигателя мотоцикла и дугой).
3. Открутите оригинальный крепеж в точке №2 (болт крепления двигателя M10) с правой стороны мотоцикла.
4. Совместите крепежное отверстие точки №2 с точкой крепления на мотоцикле (правая часть дуги предварительно зафиксирована на точке №1). Убедитесь, что отверстия совпадают, а также, что установке дуг не мешает геометрия пластика, и узлы мотоцикла.
5. Предварительно закрепите эту точку крепежом позиция 2 (правая) из таблицы 2.
6. Повторите действия 1-5 для левой части дуг.
7. Используя крепеж, позиция 3 таблицы 2, соедините половины дуг между собой в точке №3 (см. рисунок 3 и 4).
8. Протяните все точки крепления клетки динамометрическим ключом с рекомендуемым моментом затяжки, указанным в таблице 1.

Общие моменты затяжки в Н*м		
Резьба	Материал	
	Сталь	Алюминий
M6	10	6
M8	24	20
M10	48	35
M12	56	45

Таблица 1

Позиция	Наименование				
1 (правая)	Болт М10х130 DIN 933	Шайба 10.5 DIN 125	Прост.втулка 22х10х10	Гайка М10 DIN 985	
					
1 (левая)	Болт М10х130 DIN 933	Шайба 10.5 DIN 125	Прост.втулка 22х10х10	Гайка М10 DIN 985	
					
2 (правая)	Болт М10х170 DIN 933	Шайба 10.5 DIN 125	Прост.втулка 22х10х55	Гайка М10 DIN 985	
					
2 (левая)	Болт М10х170 DIN 933	Шайба 10.5 DIN 125	Прост.втулка 22х10х5	Гайка М10 DIN 985	
					
3	Винт М8х16 ISO 7380				
					
	Винт М8х16 ISO 7380				
					

Таблица 2