



Дуги KAWASAKI Vulcan S `21-  
ID: 45021

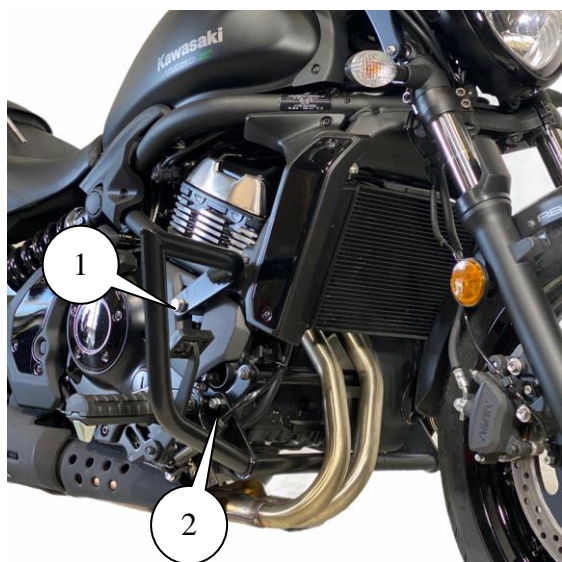


Рис.1 Установленная клетка вид справа

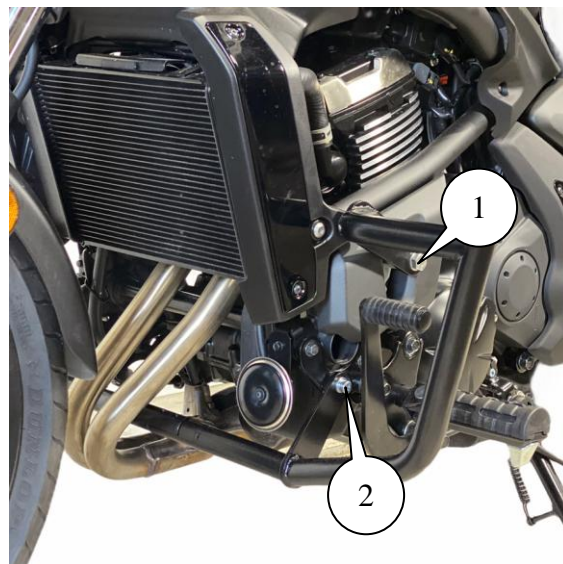


Рис.2 Установленная клетка вид слева

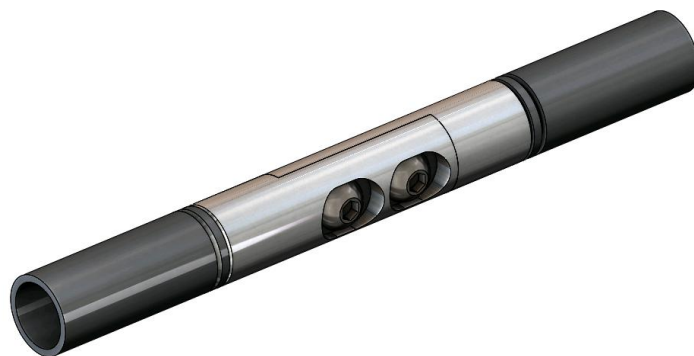


Рис.3 Кронштейн крепления дуг между собой (точка 3)

## Монтаж и комплектация:

\*Советуем не производить работы по установке изделия самостоятельно и обратиться в специализированный сервис.

**!!!Внимание не допускайте одновременного выкручивания болтов крепления двигателя в 2х точках с одной стороны или в 4 точках на обеих сторонах мотоцикла! Это может привести к смещению положения двигателя в раме!**

1. Выкрутите оригинальный болт M10 из точки №1 правой стороны .
2. Выкрутите оригинальный винт крепления M8 в точке №2 правой стороны.
3. Возьмите правый полукомплект дуг.
4. Приложите правый полукомплект дуг к мотоциклу (так как это показано на рис. 1) и точкам крепления (правой стороны) 1 и 2 и совместите крепежные отверстия (как это показано на рис 1). Убедитесь, что отверстия совпадают, а также, что установке дуг не мешает геометрия пластика, и узлы мотоцикла.
5. Используя комплект крепежа 1 (правая) и 2 (правая) таблицы 2 предварительно закрепите правую сторону дуг на мотоцикле. Не забудьте использовать проставочные втулки, которые должны находиться между ушами дуг и мотоциклом (более длинная проставочная втулка для левой стороны).
6. Возьмите левый полукомплект верхний дуг и повторите операции 1-5 для левой стороны.
7. Соедините между собой правый и левый полукомплект дуг, в точке №3, так как это показано на рис 3., с помощью крепежа позиция 3 таблицы 2. (Материал кронштейнов соединяющих полукомплекты между собой - алюминий!)
8. Протяните все точки крепления клетки динамометрическим ключом с рекомендуемым моментом затяжки, указанным в таблице 1.

Общие моменты затяжки в Н*м		
Резьба	Материал резьбы	
	Сталь	Алюминий
M6	10	6
M8	24	20
M10	48	35
M12	56	45

Таблица 1

Позиция	Наименование		
1 (правая)	Болт М10х1.25х170 DIN933	Шайба 10,5 DIN 125	Прост.втулка 22х10х50.
			
1 (левая)	Болт М10х1.25х170 DIN933	Шайба 10,5 DIN 125	Прост.втулка 22х10х65
			
2 (правая)	Винт М8х20 DIN912	Шайба 8,4 DIN 125	Гровер 8 DIN 127
			
2 (левая)	Винт М8х20 DIN912	Шайба 8,4 DIN 125	Гровер 8 DIN 127
			
3	Винт М8х16 ISO 7380 2шт.		
			