

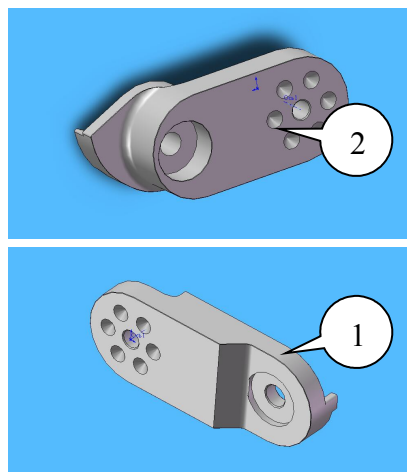


CRAZY IRON

МЫ ПРОИЗВОДИМ БЕЗОПАСНОСТЬ

ID: 3005

Слайдеры Yamaha YZF R1 '07-08



Комплектность:

- 1 - Кронштейн левый – 1шт.
- 2 - Кронштейн правый – 1шт.
- 3 - Сменный наконечник 80/10 – 2шт
- 4 - Болт M10x60 + шайбы - 2шт. (для крепления сменных наконечников к кронштейну).
- 5 - Болт M10x1.25x80 + комплект втулок (3шт) – 1шт. (для крепления правого кронштейна к раме)
- 6 - Болт M10x1.25x60 + шайбы – 1шт. (для крепления левого кронштейна к раме)

Комментарии:

- 1 - Места крепления слайдеров соответствуют точке 1 согласно рисунку.
- 2 - Доработка пластика не требуется.
- 3 - Затянуть крепеж с усилием, согласно приведенной ниже таблице.

Общие моменты затяжки в Н*м		
Резьба	Состояние резьбы	
	Сталь	Алюминий
M6	10	10
M8	24	20
M10	48	35
M12	56	45

Внимание:

Дуги не гарантируют полную защиту мотоцикла,
а лишь снижают вероятность его повреждения при падениях.

По всем вопросам связанным с установкой нашей продукции,
а также с гарантийными обязательствами,
обращайтесь пожалуйста напрямую в любое отделение Crazy Iron.
Контакты ближайших отделений смотрите на нашем сайте.