

# Crazy Iron

Подставка мотоподъемник CRAZY IRON  
CROSS/ENDURO, с демпфером

Артикул: 1106-64огг

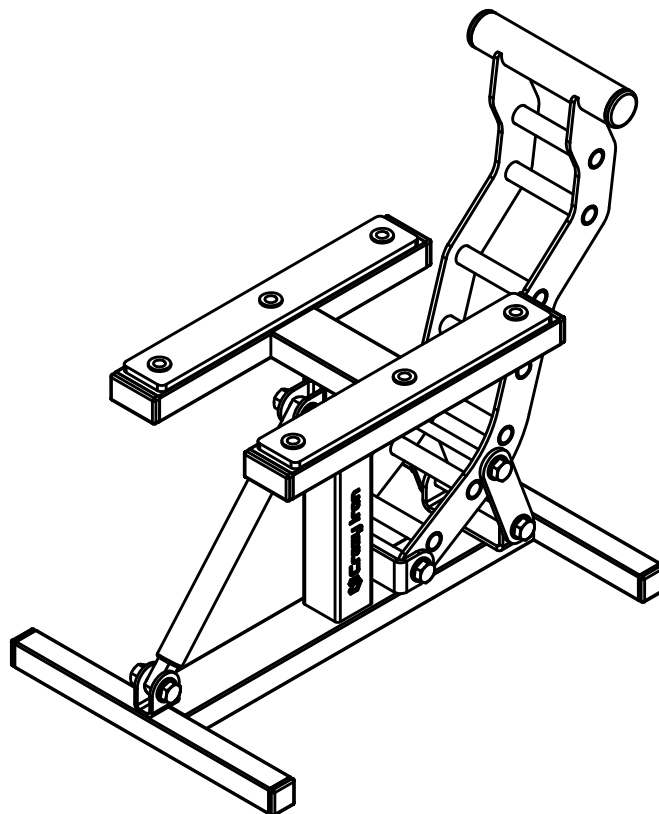


Рис 1 Общий вид собранной подставки мотоподъемника  
CROSS/ENDURO, с демпфером

## 1. Общая информация

1.1 Подставка мотоподъемник CROSS/ENDURO, предназначен для вывешивания, а так же упрощает доступ к узлам, небольшим эндуро и кроссовым мотоциклам для проведения технического обслуживания, ремонта или хранения.

Особенности мотоподъемника:

- Удобство использования, не требующее большой физической силы, т.к. подъем мотоцикла происходит с помощью рычага ногой или рукой.
- Удобство во время длительного хранения мотоцикла для разгрузки подвесок.
- Оптимальная высота мотоподъемника подобрана для удобства выполнения различных работ с мотоциклами.
- Наличие демпфера обеспечивает плавный спуск мотоцикла. Это добавляет безопасности с точки зрения устойчивости мотоцикла на подкате.

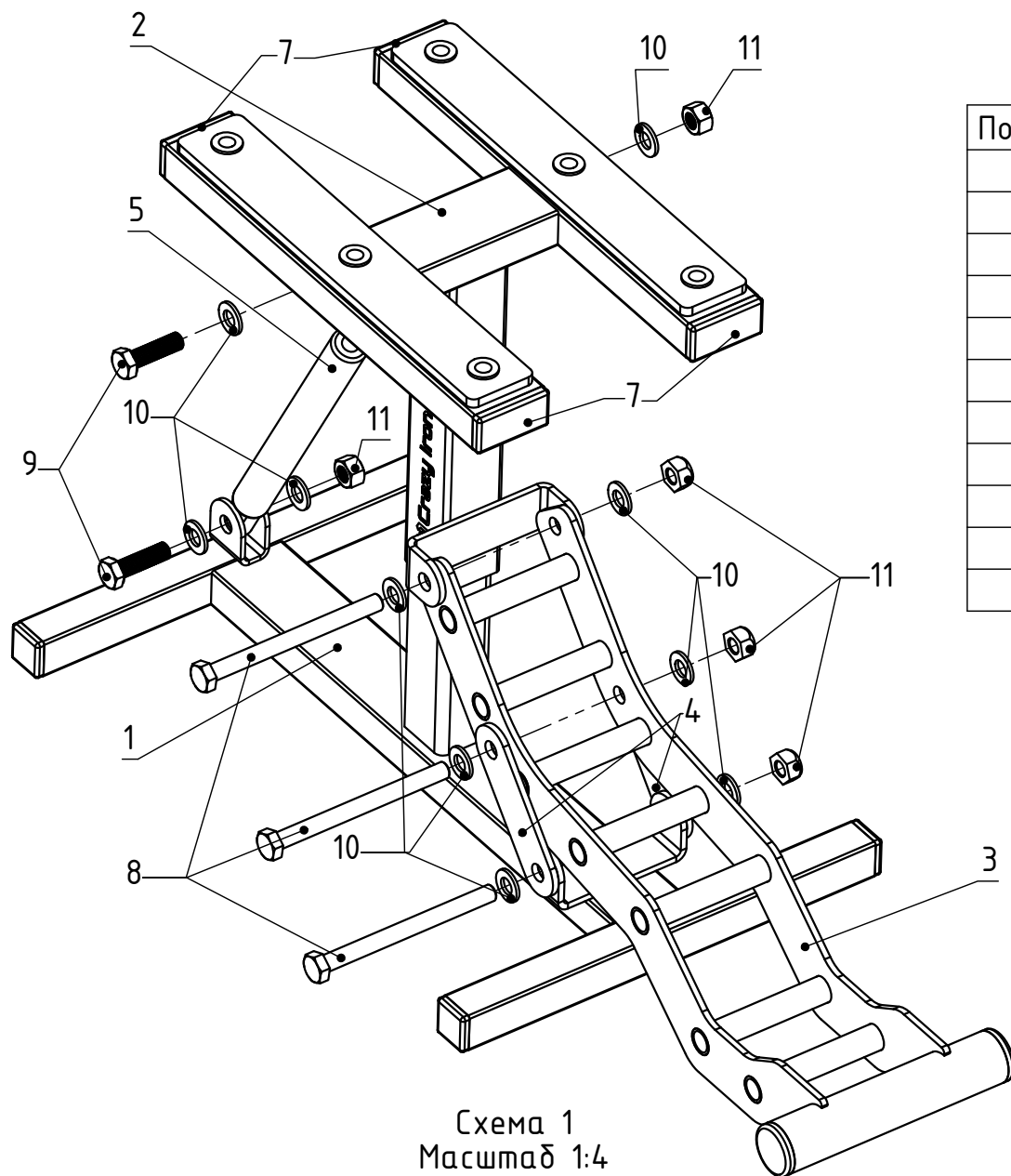
*\*Изделие необходимо использовать на горизонтальных поверхностях. Изделие не предназначено для использования на наклонных поверхностях.*

*\*\*Производитель не несет ответственности за повреждения чего-либо возникшее в процессе эксплуатации изделия.*

*\*\*\*Производитель оставляет за собой право вносить изменения в конструкцию изделий и деталей, не ухудшающих качество изделия, а также изменять внешний вид отдельных деталей, без предварительного уведомления.*

[www.crazyiron.ru](http://www.crazyiron.ru)

## 2. Комплектация:



Позиция	Обозначение	Описание	Кол-во
1	Опорная часть подставки		1
2	Двигающаяся часть подставки		1
3	Ручка подставки		1
4	Ухо крепежное		2
5	Газлифт (демпфер)		1
6	Заглушка в профиль 25x25		4
7	Заглушка в профиль 50x25		4
8	Болт M10 x 120 DIN 933		3
9	Болт M10 x 35 DIN 933		2
10	Шайба 10.5 DIN 125		10
11	Гайка M10 DIN 985		5

Таблица 1

\*\*позиции таблицы 1 и схемы 1: 9, 10 (4шт.), 11 (2шт). предварительно установлены на мотоподъемник и фиксируют газлифт позиция 5.

\*\*\*в комплект поставки также входит zip lock пакет с пластичной смазкой для профильных направляющих.

### 3. Сборка

Подставка мотоподъемник CROSS/ENDURO, с демпфером поставляется частично, предварительно собранной. Для завершения сборки необходимо установить ручку и протянуть крепеж. Для этого:

3.1 Возьмите ручку позиция 3 схемы 1 и таблицы 1 из комплекта поставки.

3.2 Установите ручку так, как это показано на схеме 1: совместите нижнее отверстие в ручке с отверстиями в нижнем ухе-скобе двигающейся части подставки и предварительно зафиксируйте ручку комплектом крепежа позиции 8 (1шт.), 10 (2шт.) и 11 (1шт.) таблицы 1.

3.3 Возьмите два уха позиция 4 схемы 1 и таблицы 1 из комплекта поставки.

3.4 Установите уши как это показано на схеме 1: одним отверстием уха к отверстию в ручке, другим отверстием уха к отверстию в нижнем ухе-скобе опорной части подставки и предварительно зафиксируйте комплектом крепежа 8 (2шт.), 10 (4шт.) и 11 (2шт.) таблицы 1.

3.5 Протяните весь крепеж рекомендуемыми моментами затяжки, указанными в таблице 2, включая крепеж газлифта позиция 5 схемы 1 и таблицы 1: позиции 9, 10 (4шт.), 11 (2шт.).

3.6 В случае необходимости смажьте профильные направляющие мотоподъемника пластичной смазкой из комплекта поставки.

### 4. Общие параметры

Параметр	Значение
Габаритный размер (сложенное состояние, без ручки), ДхШхВ, мм	440x295x286
Габаритный размер (сложенное состояние, с ручкой), ДхШхВ, мм	487x295x439
Минимальная высота, мм	285
Максимальная высота, мм	400
Максимальная допустимая поднимаемая масса, кг	160
Общая масса подъемника, кг	8,6
Материалы	Профиль: сталь 20
	Заглушки в профиль: полиэтилен высокого давления (ПВД)
	Крепеж: оцинкованная сталь
	Накладки: резина
Защитно-декоративное покрытие	Полимерно-порошковое RAL
Цвет покрытия	Базовый: ярко-оранжевый и ярко-синий. Возможны покрытия разного цвета
Максимальный момент затяжки крепежа М8, Нм	25
Максимальный момент затяжки крепежа М10, Нм	50

Таблица 2

\* габаритные характеристики, а также минимальная\максимальная высота приведенные в таблице 5 могут незначительно отличаться от указанных.