



CRAZY IRON

МЫ ПРОИЗВОДИМ БЕЗОПАСНОСТЬ

Слайдеры в раму для Kawasaki Ninja ZX-6R '19-

Артикул: 4052

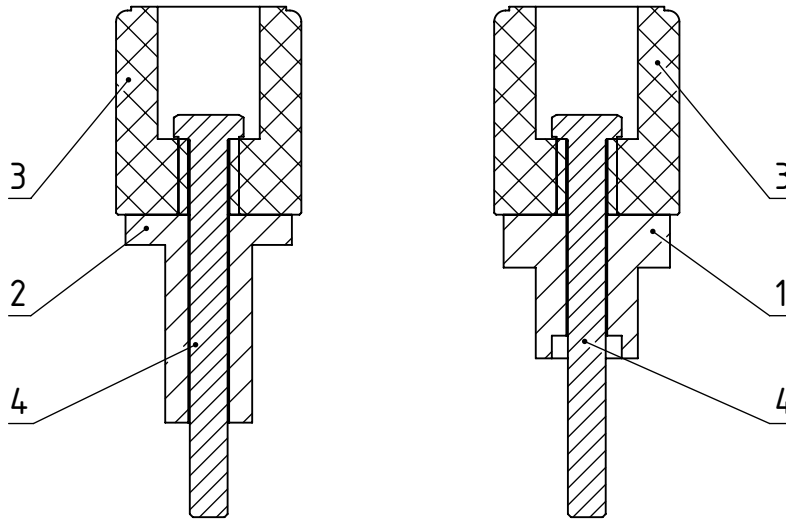


Схема 1

Позиция	Обозначение	Описание	Кол-во	Примечание
1	4052п	Правый адаптер для слайдера в раму для ZX6R '19	1	
2	4052л	Левый адаптер для слайдера в раму для ZX6R '19	1	
3	Сменный наконечник 55-10	Слайдер	2	
4	Болт M10 x 1.25 x 120 DIN 960		2	

*При затягивании болтов, позиция 4, необходимо учитывать рекомендации по затяжке болтов вкручиваемых в раму, указанные в Service Manual Kawasaki Ninja ZX-6R '19 в соответствующем разделе.

По всем вопросам связанным с установкой нашей продукции,
а также с гарантийными обязательствами,
обращайтесь пожалуйста напрямую в любое отделение Crazy Iron.
Контакты ближайших отделений смотрите на нашем сайте.

www.crazyiron.ru

Монтаж

1. Демонтируйте оригинальные болты крепления двигателя к раме.

Для этого выкрутите болты крепления двигателя к раме (позиция 2 и 3 на рис 3, и позиция А на рис 1, позиция В на рис 2) справа и слева, как это показано в рекомендациях к демонтажу двигателя в Service Manual Kawasaki Ninja ZX-6R '19. Выдержки из Service Manual предоставлены в Приложении 1 и на рис 1 и 2.

- Remove:
Left Front Engine Mounting Bolt [A]

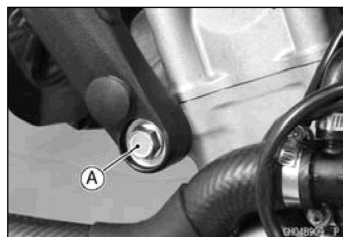


Рис 1 Левая передняя точка крепления двигателя к раме.

- Remove:
Right Front Engine Mounting Bolt [A]
Middle Engine Mounting Nut [B]
Lower Engine Mounting Nut

NOTE

○ Hold the mounting bolt not to turn when loosening the middle and lower engine mounting nuts.

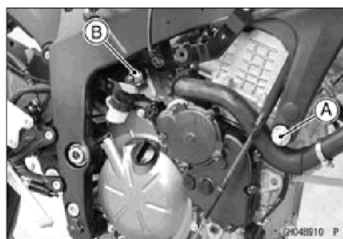


Рис 2 Правая передняя точка крепления двигателя к раме.

2. Согласно схеме 1 предварительно совместите позиции 1, 3, 4 для правой стороны. Зафиксируйте предварительно собранный комплект, закрутив болт (M10x1.25x120 DIN 960), позиция 4 в правую точку крепления двигателя. Момент затяжки болта крепления, смотрите в таблице 1 рекомендуемых моментов затяжки из Service Manual Kawasaki Ninja ZX-6R '19.

3. Аналогично согласно схеме 1 предварительно совместите позиции 2, 3, 4 для левой стороны. Зафиксируйте предварительно собранный комплект, закрутив болт (M10x1.25x120 DIN 960), позиция 4 в левую точку крепления двигателя. Момент затяжки болта крепления, смотрите в таблице 1 рекомендуемых моментов затяжки из Service Manual Kawasaki Ninja ZX-6R '19.

Приложение 1

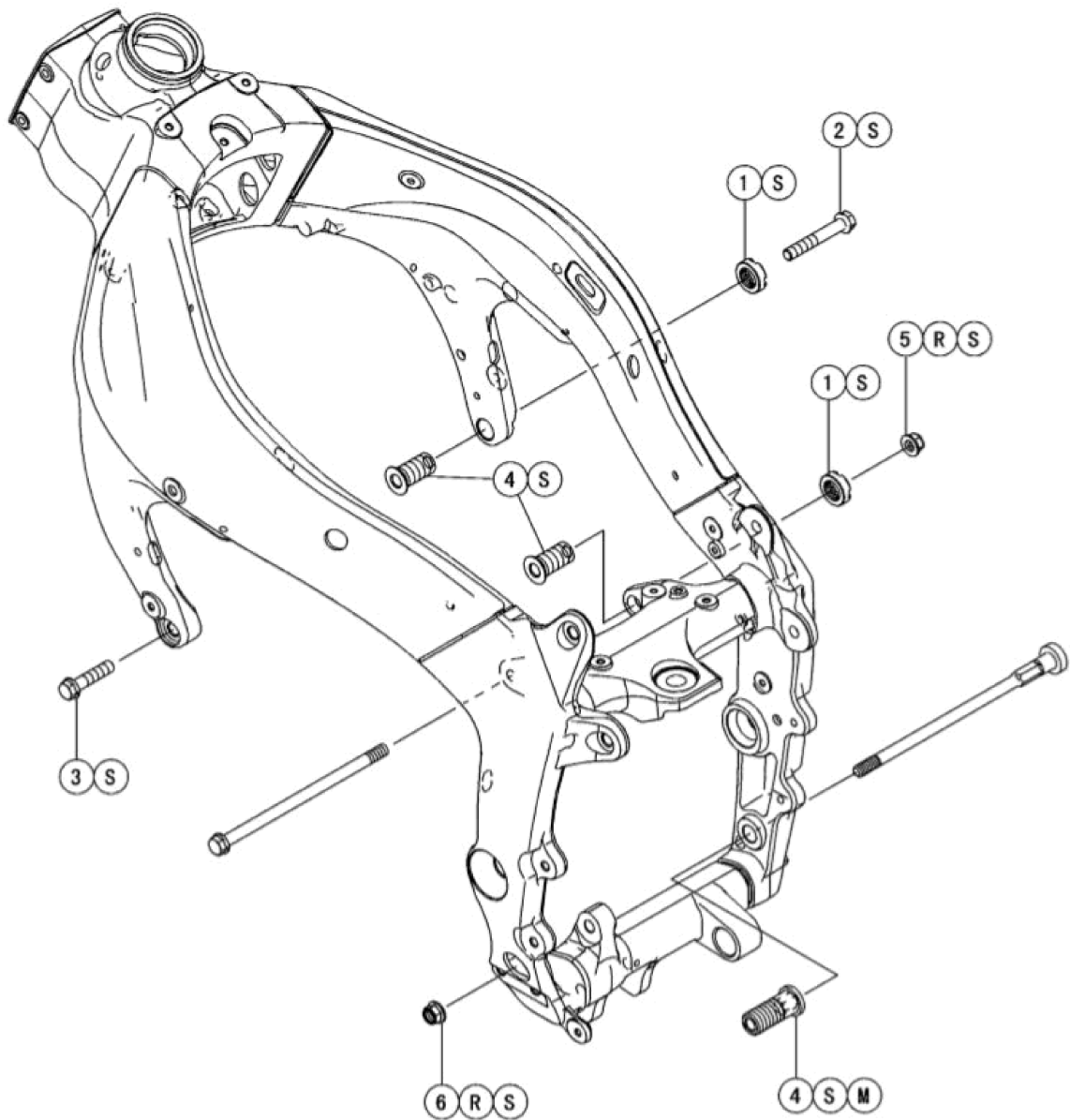


Рис 3 Общая схема точек крепления двигателя к раме

No.	Fastener	Torque			Remarks
		N·m	kgf·m	ft·lb	
1	Adjusting Collar Locknuts	49	5.0	36	S
2	Right Front Engine Mounting Bolt	44	4.5	32	S
3	Left Front Engine Mounting Bolt	44	4.5	32	S
4	Adjusting Collars	9.8	1.0	87 in·lb	S, (M)
5	Middle Engine Mounting Nut	44	4.5	32	R, S
6	Lower Engine Mounting Nut	44	4.5	32	R, S

S: Follow the specified tightening sequence.

M: Apply molybdenum disulfide grease.

Таблица 1 Рекомендуемые моменты затяжки крепежа двигателя