



# CRAZY IRON

МЫ ПРОИЗВОДИМ БЕЗОПАСНОСТЬ

КОМПЛЕКТ ПОДНОЖЕК HONDA GROM MSX125 `17-`20

ID: 1710316

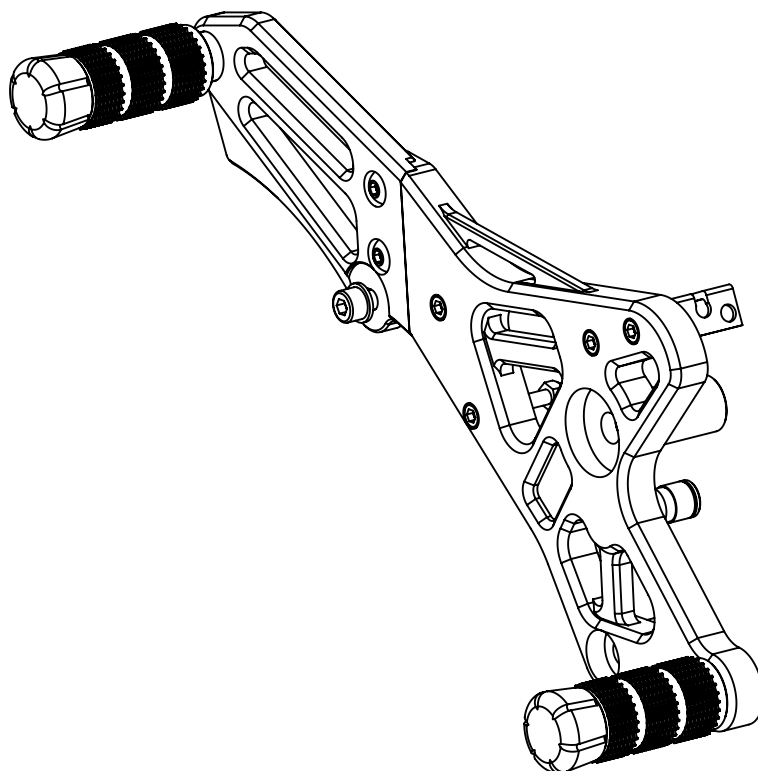


Рис 1 Правый полукомплект, общий вид

Устанавливается на посадочные места заводских штатных подножек водителя, сохраняя оригинальную эргономику мотоцикла.

Материал:

- алюминиевый сплав 7075.
- слайдеров: полиамид.
- осей лапок: нерж.сталь.

\*\*Производитель оставляет за собой право вносить изменения в конструкцию изделий и деталей, не ухудшающих качество изделия, а также изменять внешний вид отдельных деталей, без предварительного уведомления.

По всем вопросам связанным с установкой нашей продукции,  
а также с гарантийными обязательствами,  
обращайтесь пожалуйста напрямую в любое отделение Crazy Iron.  
Контакты ближайших отделений смотрите на нашем сайте.



# CRAZY IRON

МЫ ПРОИЗВОДИМ БЕЗОПАСНОСТЬ

КОМПЛЕКТ ПОДНОЖЕК HONDA GROM MSX125 `17-`20

ID: 1710316

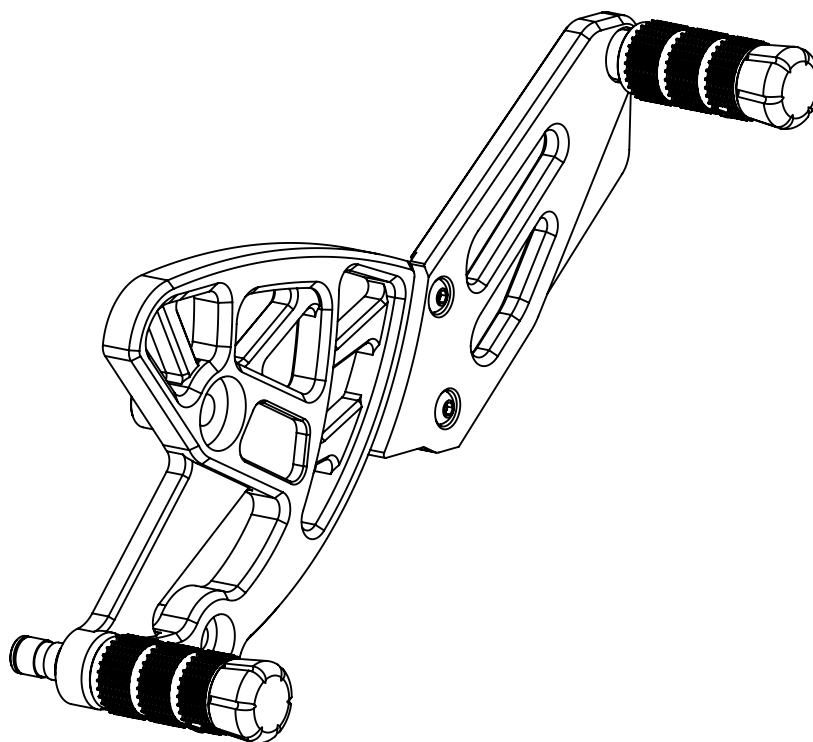
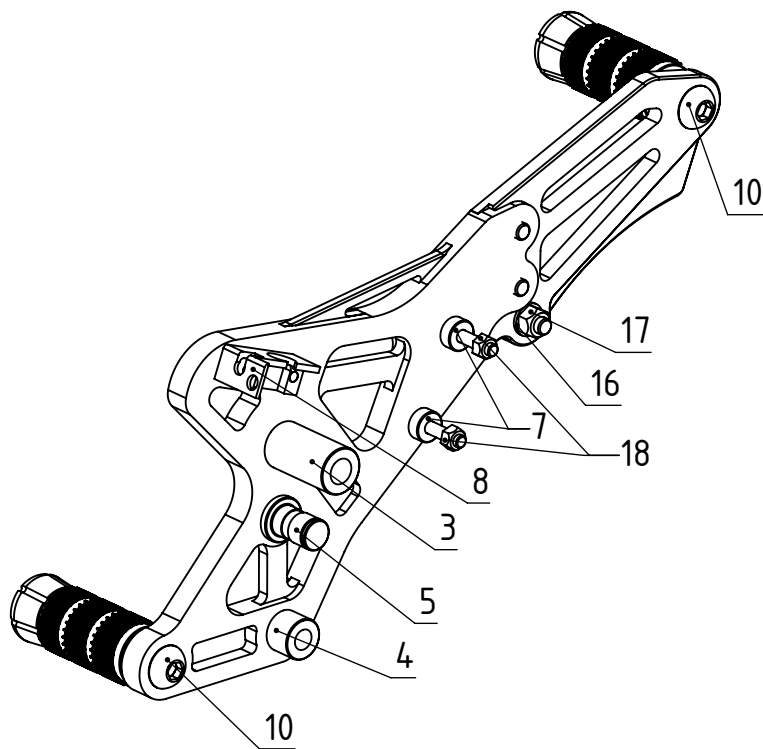
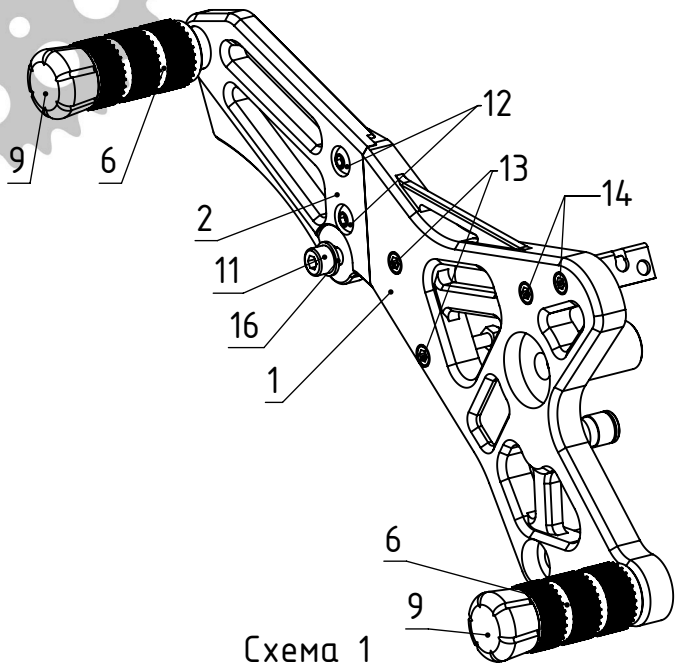


Рис 2 Левый полукомплект, общий вид

\*\*Производитель оставляет за собой право вносить изменения в конструкцию изделий и деталей, не ухудшающих качество изделия, а также изменять внешний вид отдельных деталей, без предварительного уведомления.

По всем вопросам связанным с установкой нашей продукции,  
а также с гарантийными обязательствами,  
обращайтесь пожалуйста напрямую в любое отделение Crazy Iron.  
Контакты ближайших отделений смотрите на нашем сайте.

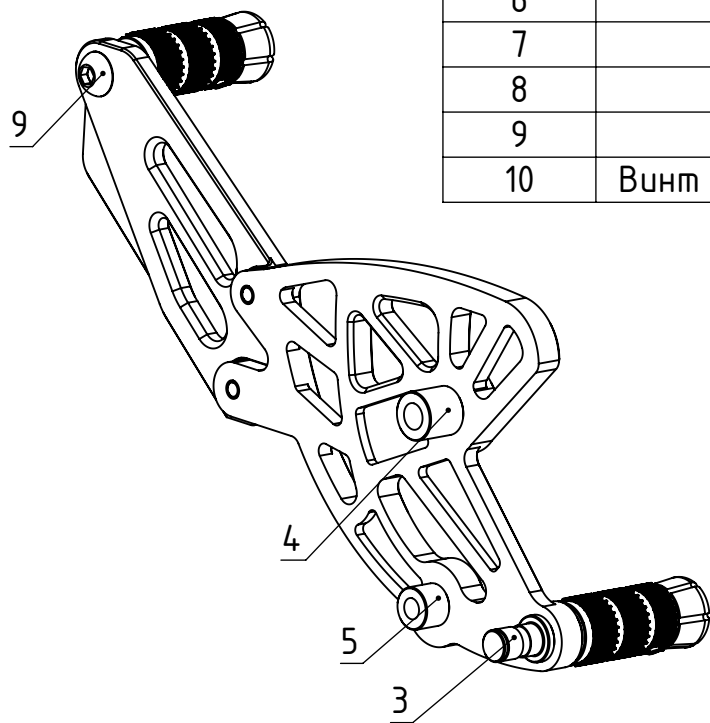
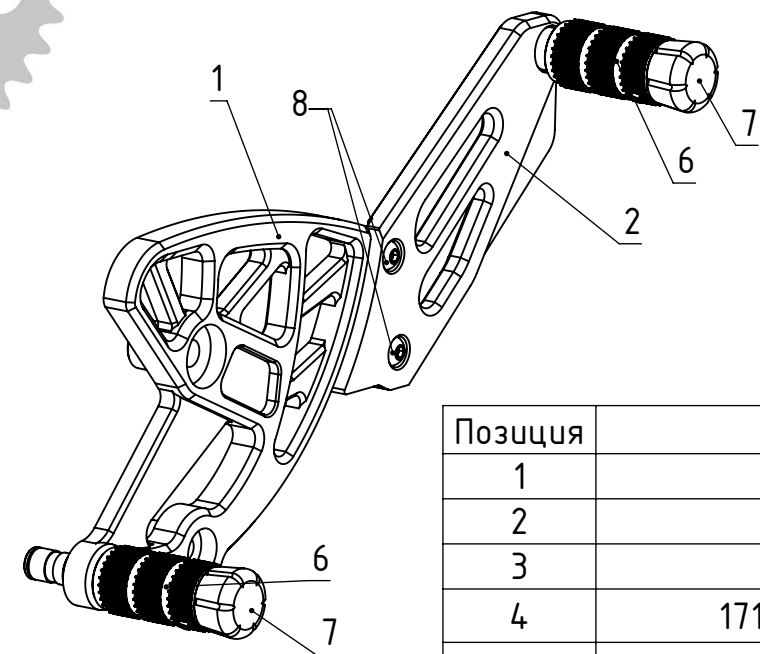
## Комплектация Правый полукомплект



Позиция	Обозначение	Описание	Кол-во
1	1710316к_пр	Кронштейн основной	1
2	1710316-01к_пр	Накладка кронштейна	1
3	1710216прост_верх_пр	Проставка верхняя $\phi$ 23, L=42	1
4	1710216прост_низ	Проставка нижняя $\phi$ 20, L=15	1
5	1710216ось_тормоз	Ось для ориг. лапки тормоза	1
6	1710216пег	Пег	2
7	1710216прост_ц	Проставка торм.цил $\phi$ 15, L=7	2
8	1710216-02к_дт	Кронштейн датчика тормоза	1
9	1710216с	Слайдер	2
10	Винт M12 x 40 ISO 7380		2
11	Винт M8 x 30 DIN 912		1
12	Винт M8 x 16 ISO 7380		2
13	Винт M6 x 40 DIN 912		2
14	Винт M6 x 20 DIN 912		2
15	Винт установочный M6 x 8 DIN 915	Уст. в пегу, фикс.слайдер	2
16	Шайба 8.4 DIN 125		2
17	Гайка M8 DIN 985		1
18	Гайка M6 DIN 985		2

Таблица 1

## Комплектация Левый полукомплект



Позиция	Обозначение	Описание	Кол-во
1	1710316к_лев	Кронштейн основной	1
2	1710316-01к_лев	Накладка кронштейна	1
3	1710216ось_кпп	Ось для ориг. лапки кпп	1
4	1710216прост_верх_лев	Проставка нижняя $\phi$ 23, L=21,5	1
5	1710216прост_низ	Проставка нижняя $\phi$ 20, L=15	1
6	1710216пег	Пег	2
7	1710216с	Слайдер	2
8	Винт M8 x 16 ISO 7380		2
9	Винт M12 x 40 ISO 7380		1
10	Винт установочный M6 x 8 DIN 915	Уст. в пегу, фикс.слайдер	2

Таблица 2

## Монтаж

\*Советуем не производить работы по установке изделия самостоятельно и обратиться в специализированный сервис.

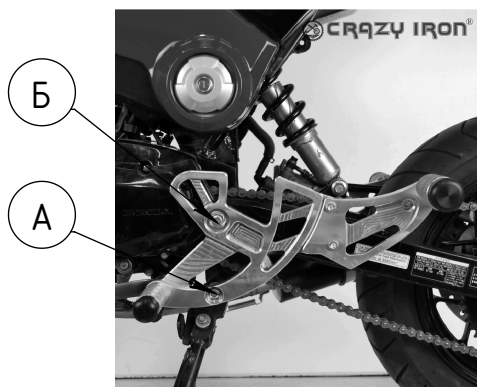


Рис 3 Установленный левый полукомплект

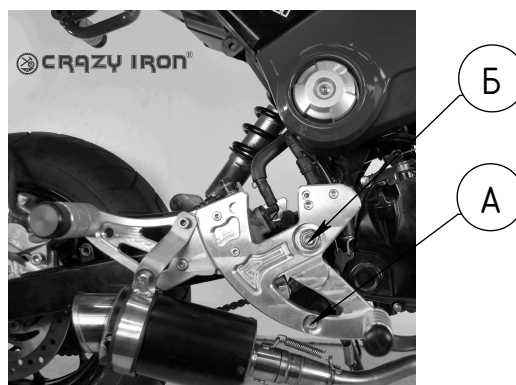


Рис 4 Установленный правый полукомплект

\*\*На рисунках 3 и 4 изображен комплект подножек 1720216 на HONDA GROM MSX125 `13-`16, который по монтажным точкам не отличается.

Установка начинается с демонтажа оригинальных подножек.

1. Для этого необходимо выкрутить оригинальный болт М8 (точка А, правой стороны, рис.4) и открутить гайку (точка Б, правой стороны, рис.4)
2. Откруте крепеж крепления глушителя к правой подножке.
3. Отделите оригинальный правый кронштейн подножек от мотоцикла. Затем демонтируйте навесное оборудование с кронштейна: выкрутите 2 оригинальных болта крепления торм. цилиндра и отделите его, датчик заднего тормоза, и сняв стопорное кольцо, лапку заднего тормоза.
4. Окончательно демонтируйте правый кронштейн подножки.
5. Выкрутите оригинальный болт М8 (точка А, левой стороны, рис.3). Выньте ось\длинный болт\шпильку на левую сторону из точки Б, левой стороны.  
*Обращаем внимание что эта ось\длинный болт\шпилька является осью крепления матника к раме. Возможно вам понадобится задний подкат и помощник.*
6. Демонтируйте левый кронштейн подножки, и временно верните ось в исходное положение.
7. Демонтируйте лапку кпп с оригинального кронштейна подножек, сняв стопорное кольцо.

Сборка и установка комплекта подножек Crazy Iron.

1. Установите лапку кпп на соответствующую ось на левом полукомплекте подножек Crazy Iron.
2. Подготовив проставки для левой стороны (см таблицу 2), выньте ось\длинный болт\шпильку. Проденьте кронштейн подножек Crazy Iron соответствующим отверстием (см. рис 3) и не забудьте про верхнюю проставку, которая должна оказаться на осью\длинном болте\шпильке между кронштейном и мотоциклом. Установите ось в исходное положение как при установленных оригинальных подножках.
3. Используя нижнюю проставку для левой стороны и оригинальный болт М8 (из точки А рис 3., см. пункт 5 демонтажа оригинальных подножек) закрепите левый полукомплект подножек на мотоцикле.

## Монтаж

\*Советуем не производить работы по установке изделия самостоятельно и обратиться в специализированный сервис.

4. Установите оригинальную лапку тормоза на правый полукомплект подножек Crazy Iron.
5. Предварительно установите на правый кронштейн подножек Crazy Iron навесное оборудование: с помощью крепежа позиция 13 и 18, а также проставок позиция 7 схемы 1, предварительно установите тормозной цилиндр. Аналогично действиям в пункте 2, только в обратном порядке, установите датчик заднего тормоза и все необходимые пружины (возможно, для установки возвратной пружины лапки тормоза, будет необходимо ослабить или выкрутить верхний болт крепления торм.цилиндра).
6. Подготовив проставки для правой стороны (см. таблицу 1), наденьте правый полукомплект подножек Crazy Iron соответствующим отверстием (см рис. 4) на выступающую ось в точке Б, рис.4. Верхняя проставка должна находиться на оси\длинном болте\шпильке между кронштейном и мотоциклом (если ось выступает недостаточно, значит что, с левой стороны Вы не установили ее правильно в исходное положение)
7. Используя нижнюю проставку для правой стороны и оригинальный болт крепления М8 (точка А, рис. 4, см. пункт 1 демонтажа оригинальных подножек) закрепите правый полукомплект на мотоцикле. Используя гайку, открученную в пункте 1 демонтажа оригинальных подножек, зафиксируйте подожки в точке Б рис.4
8. Используя крепеж позиции 11,17,16 схемы 1 зафиксируйте глушитель к монтажной точке подножек.
9. Протяните все точки крепления с рекомендуемыми моментами затяжки, которые указаны в сервис мануале на соответствующий мотоцикл или рекомендационной таблице №3.

Общие моменты затяжки в Н*м		
Резьба	Материал	
	Сталь	Алюминий
М6	10	6
М8	24	20
М10	48	35
М12	56	45

Таблица 3 Рекомендуемые моменты затяжки крепежа.