

# Crazy Iron

Мотоподкат передний, под вилку

Артикул: 5059

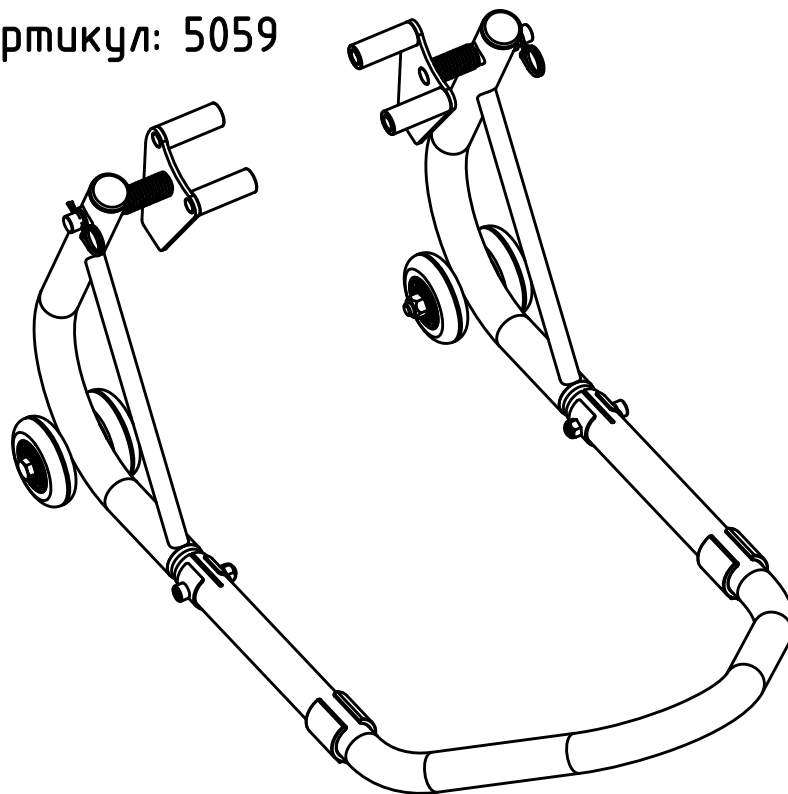


Рис 1 Общий вид собранного переднего мотоподката под вилку

## 1. Общая информация

1.1 Подставка мотоподкат передний под вилку предназначен для вывешивания переднего колеса мотоцикла для проведения технического обслуживания, ремонта или хранения. Подходит для всех мотоциклов с классической передней вилкой (прямой и перевернутой)

Особенности мотоподката:

- Удобство использования, не требующее большой физической силы, т.к подъем мотоцикла происходит нажатием на большой рычаг рукой.
- Оптимальная высота мотоподката подобрана для удобства выполнения различных работ с мотоциклами
- Спаренные полиуретановые колеса с подшипниками.
- Усиленная рама из бесшовной трубы 32 мм с толщиной стенки 2 мм.
- Предназначено для мотоциклов весом до 400 кг.

*\*Изделие необходимо использовать на горизонтальных поверхностях. Изделие не предназначено для использования на наклонных поверхностях.*

*\*\*Производитель не несет ответственности за повреждения чего-либо возникшее в процессе эксплуатации изделия.*

*\*\*\*Производитель оставляет за собой право вносить изменения в конструкцию изделий и деталей, не ухудшающих качество изделия, а также изменять внешний вид отдельных деталей ( в том числе колес), без предварительного уведомления.*

## 2. Комплектація:

Схема 1  
Масштаб 1:4

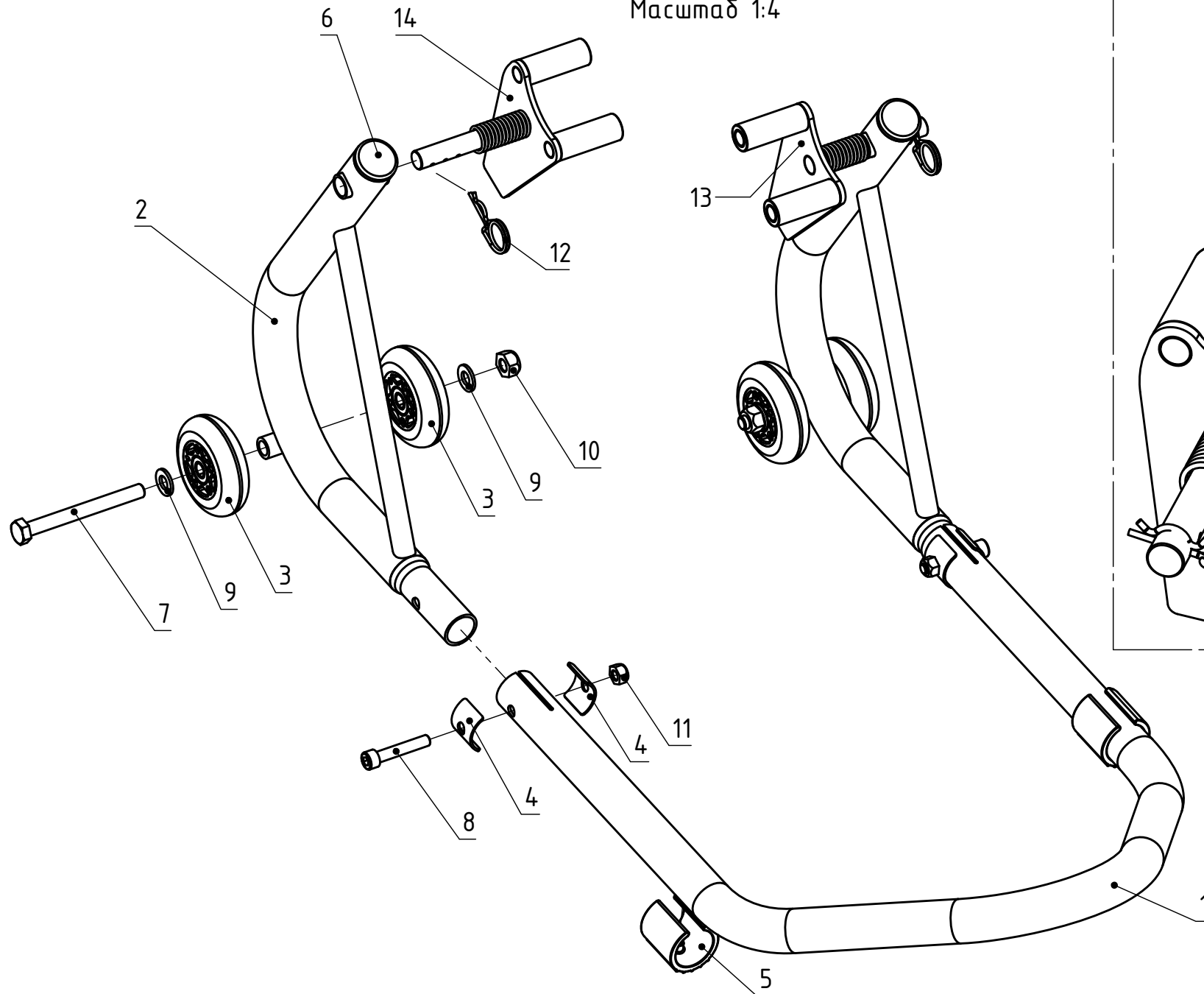
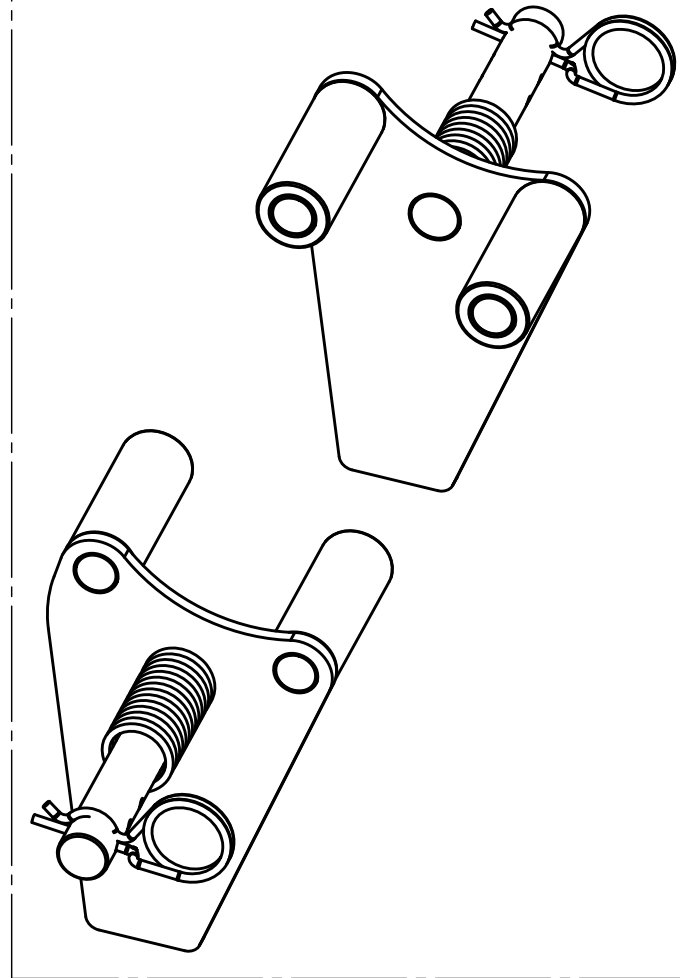


Схема сборки адаптера  
Масштаб 1:2



## 2. Комплектация (продолжение):

Позиция	Обозначение	Описание	Кол-во
1	Ручка переднего подката		1
2	"Узел" переднего подката		2
3	Колесо полиуретановое в сборе с подшипниками		4
4	Шайба обжимная		4
5	Пластиковая опора для трубы		2
6	Заглушка в трубу д.32		2
7	Болт M10 x 100 DIN 933		2
8	Винт M8 x 45 DIN 912		2
9	Шайба 10.5 DIN 125		4
10	Гайка M10 DIN 985		2
11	Гайка M8 DIN 985		2
12	Шплинт DIN 11024 D 2.8		2
13	Адаптер под вилку СБ (R)		1
14	Адаптер под вилку СБ (L)		1

Таблица 1

## 3. Сборка

Мотоподкат передний под вилку поставляется в разобранном виде.  
Для сборки необходимо:

**3.1** Для каждого из 2х узлов подката установить колеса. Для этого необходимо, согласно схеме 1, используя полиуретановые колеса в сборе, позиция 3 и комплект крепежа позиции 7, 9 и 10 установить их на соответствующие места. **ВАЖНО!** Затягивать гайку необходимо так что бы колеса свободно вращались. На гайке есть пластиковый стопор от самораскручивания, затягивать с максимальным усилием нет необходимости!

**3.2** Соединить узлы подката и ручку подката, согласно схеме 1, используя комплект крепежа 4,8 и 11. Затянуть с рекомендуемым моментом затяжки (см. таблицу 2).

**3.3** Предварительно выбрать положение адаптеров под ширину передней вилки вашего мотоцикла и выбрать соответствующее отверстие в оси адаптера.

**3.4** Установить адаптеры и зафиксировать их шплинтом 12 в отверстие.

**3.5** Мотоподкат собран и готов к использованию! Вы великоплены!

#### 4. Общие параметры

Параметр	Значение
Габаритный размер (в разобранном состоянии, упаковка), ДхШхВ, мм	470x500x80
Габаритный размер (в собранном состоянии), ДхШхВ, мм	700x465x365
Максимальная высота, мм	340
Максимальная допустимая поднимаемая масса, кг	400кг
Общая масса подъемника, кг	5,3
Материалы	Труба бесшовная: сталь 20
	Пластиковая фурнитура: полиэтилен высокого давления (ПВД)
	Крепеж: оцинкованная сталь
	Колеса: полиуретан
	Адаптеры: оцинкованная сталь 20 и резина
Защитно-декоративное покрытие	Полимерно-порошковое RAL
Цвет покрытия	Черный Возможны покрытия разного цвета
Максимальный момент затяжки крепежа М8, Нм	24
Максимальный момент затяжки крепежа М10, Нм	48

\*габаритные характеристики, а также другие характеристики приведенные в таблице 2 могут незначительно отличаться от указанных.

Таблица 2