



CRAZY IRON

МЫ ПРОИЗВОДИМ БЕЗОПАСНОСТЬ

Раундбар YAMAHA MT-07, FZ-07

ID: 3400119

Раундбар для мотоцикла
MT-07, FZ-07:



Рис 1 Установленный раундбар, вид слева.

Устанавливается на посадочные места заводских штатных подножек.

Материал:

- основной: труба бесшовная, сталь марки 20.
- подножек и заднего слайдера: дюралюминий.
- боковых слайдеров: полиамид.

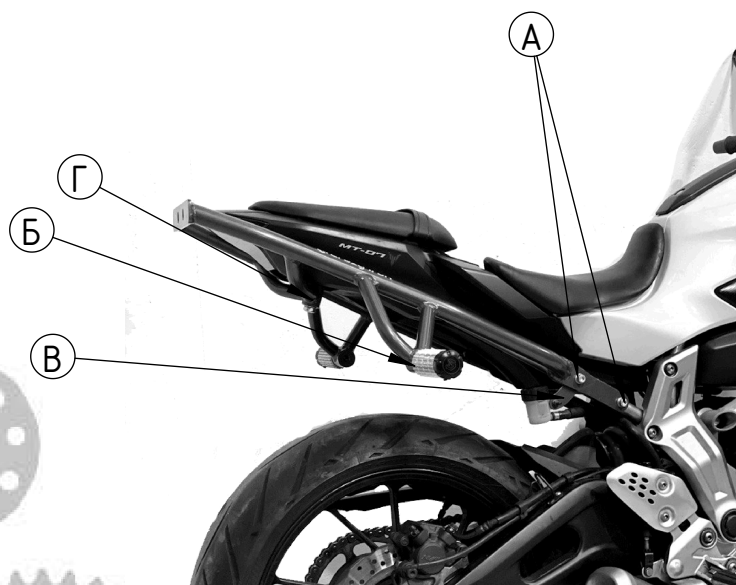


Рис 2 Установленный раундбар, вид справа.

По всем вопросам связанным с установкой нашей продукции,
а также с гарантийными обязательствами,
обращайтесь пожалуйста напрямую в любое отделение Crazy Iron.
Контакты ближайших отделений смотрите на нашем сайте.

На Сабкейджи ("Subcage's), далее по тексту Изделия, производства ООО «Крэзи Айрон», приобретенное с 01.01.2004 г, распространяется неограниченная во времени бессрочная гарантия. Это означает, что если элемент Изделия выходит из строя по причине дефекта материала или изготовления, он будет бесплатно заменен.

ГАРАНТИЙНЫЕ ОБЯЗАТЕЛЬСТВА:

1-Данная гарантия распространяется на узлы и элементы Изделия произведенного ООО «Крэзи Айрон», а так же на крепеж входящий в комплектацию вышеназванного дополнительного оборудования, поскольку соответствующая гарантия обеспечена производителями крепежа, в случае наличия явных или скрытых дефектов, которые выявились в процессе эксплуатации.

(претензии по явным дефектам принимаются в течении двухнедельного срока после приобретения, претензии по скрытым дефектам, выявление которых возможно только в процессе эксплуатации, принимаются неограниченный период)

2-Покупатель имеет право обратиться к любому официальному представителю ООО «Крэзи Айрон» в любом регионе, вне зависимости от места приобретения Изделия, однако, для более оперативного решения гарантийных вопросов, следует обращаться напрямую к производителю, по адресам указанным в данном информационном листе.

3-Основанием для обращения с гарантийными вопросами служит само Изделие с предполагаемыми или явными дефектами изготовления или материала без следов механического воздействия*, а так же документ подтверждающий покупку изделия на территории России (товарный или кассовый чек производителя или продавца, накладная, данный информационный лист и т.п.).

*Следами механического воздействия считаются повреждения Изделия в следствии неправильной установки.

4- Возврат денег (после истечения 2х недельного срока после покупки) производится только в случае невозможной замены Изделия.

ГАРАНТИЙНЫМ СЛУЧАЕМ ЯВЛЯЕТСЯ:

1-Дефектные сварные швы, дефектные элементы крепежа, неполная или несоответствующая комплектация, косметические изъяны нового Изделия, неоднородные включения на поверхности пластиковых или металлических элементов и лакокрасочных поверхностях.

ГАРАНТИЙНЫЕ ОБЯЗАТЕЛЬСТВА НЕ РАСПРОСТРАНЯЮТСЯ НА:

1- На ремонт и замену отработавших элементов*.

*Отработанным элементом считается деталь хоть однажды выполнившая свои функции (после скольжения или падения на них, а так же крепеж вышеназванных узлов).

2- На косметические дефекты, возникшие в следствии многолетней эксплуатации изделия: трещины, сколы и ямки на декоративном поверхностном слое (лаке, краске), а также окисление крепежа (ржавчина).

УСЛОВИЯ СОХРАНЕНИЯ ГАРАНТИИ:

Для исключения спорных ситуаций, установка Изделия должна производиться сервисным персоналом в специализированных мастерских, с использованием динаметрического инструмента.

Недопустимы небрежная установка не согласная инструкции Изделия, использование Изделия не по назначению, а так же установка в непредусмотренные инструкцией другие положения, повлекшие за собой изменение конструкции или повреждения резьбы крепежа и/или крепежных отверстий.

ГАРАНТИЙНОЕ ОБСЛУЖИВАНИЕ:

Уполномоченный эксперт ООО «Крэзи Айрон» осуществляет диагностику Изделия и выдает техническое заключение.

На основании данного документа покупатель может осуществить обмен неисправного изделия на новое (аналогичное) у продавца или производителя.

Уважаемые покупатели, напоминаем Вам, что использование изделий предназначенных для защиты мотоцикла, не является 100%-ным гарантом от его повреждения. Сабкейджи так же не являются изделием, предназначенным для обеспечения безопасности водителя или пассажира мотоцикла при падении.

ООО «Крэзи Айрон» не несет ответственности за какие-либо травмы или ущерб кому-либо или любому имуществу / транспортным средствам при использовании продуктов, произведенных нашей компанией.

Изделия относящиеся к категории "Стант парте" ("Stunt parts") не предназначены для использования на Дорогах Общего Пользования ("ДОП").

Комплектация

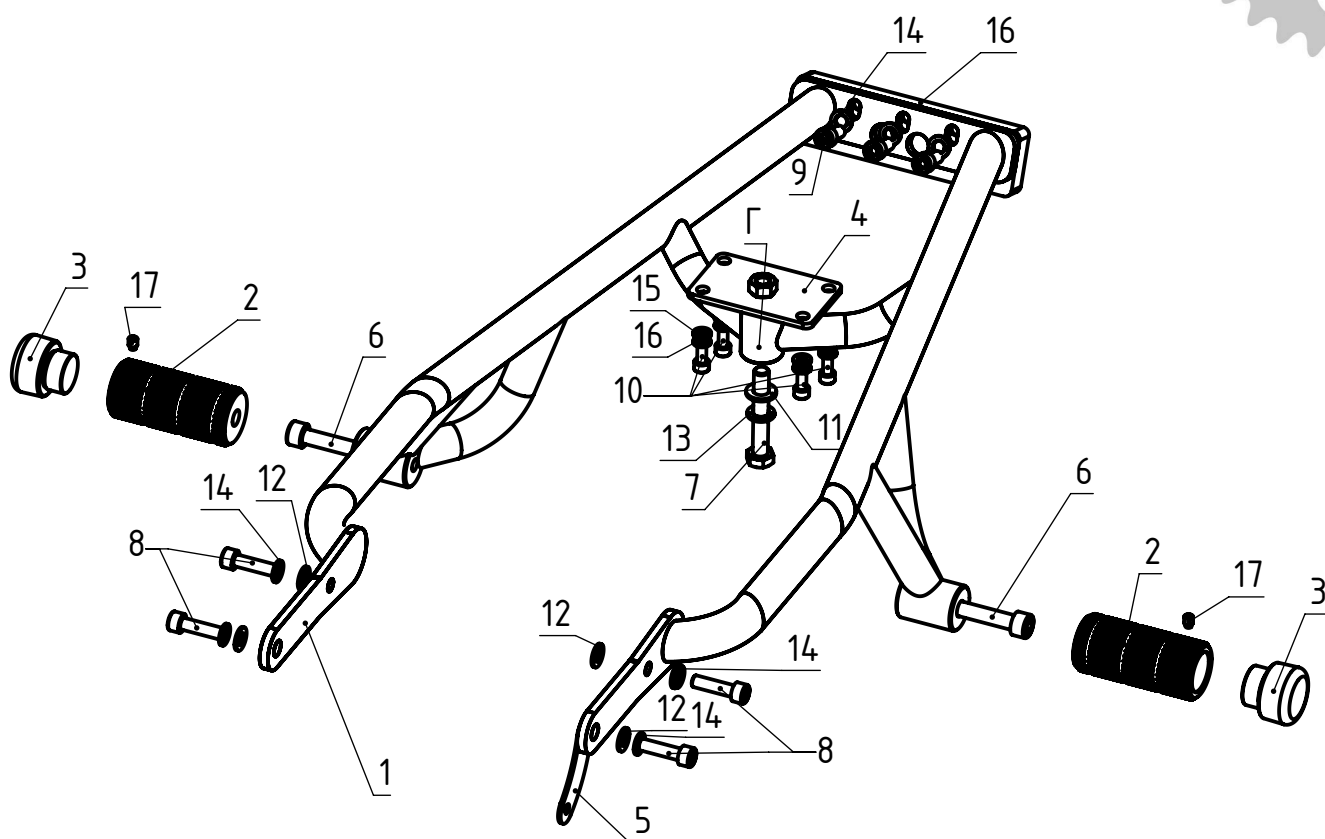


Схема 1

Позиция	Обозначение	Описание	К-ВО	Примечание
1	Бугель МТ-07 арт.3400119		1	
2	Подножка		2	
3	Защитный слайдер	Слайдер	2	
4	ФГЛ.150.01.167 СБ	Крепёжная пластина	1	
5	ФГЛ.150.01.168	Ухо крепление бачка	1	
6	Винт М10 х 60 DIN 912		2	
7	Болт М10 х 65 DIN 933		1	
8	Винт М8 х 30 DIN 912		4	
9	Винт М8 х 20 DIN 912		3	
10	Винт М6 х 16 DIN 912		4	
11	Шайба 10.5 DIN 125		1	
12	Шайба 8.4 DIN 125		5	
13	Шайба-гровер 10 DIN 127		1	
14	Шайба гровер 8 DIN 127		7	
15	Шайба 6.4 DIN 125		4	
16	Шайба гровер 6 DIN 127		4	
17	Винт установочный М6 х 8 DIN 915		2	
16	Алюминиевый задний слайдер		1	

Монтаж

*Советуем не производить работы по установке изделия самостоятельно и обратиться в специализированный сервис.

1. Демонтируйте оригинальные подножки пассажира.
Для этого выкрутите винты крепления правого кронштейна подножки пассажира М8. Так же для правой стороны выкрутите оригинальный крепеж крепления тормозного бачка. Аналогично выкрутите аналогичные винты крепления левого кронштейна подножки пассажира и демонтируйте его.
2. Демонтируйте навесное оборудование и элементы пластика закрывающие оригинальные точки крепления оригинального хвоста (крепление номера и поворотники).
3. Зафиксируйте крепежную пластину позиция 4 схемы 1 к крепежным точкам крепления оригинального хвоста с номером и поворотниками (см. пункт 3 и рис 2, точка Г) используя крепеж позиция 9 схемы 1 (Винт М8х16 DIN 912), а так же шайбы и гроверы позиции 15 и 16 схемы 1.
4. Приложите сабкейдж к точкам крепления оригинальных подножек пассажира (точки А и Г на рис 1 и 2) и совместите отверстия крепления сабкейджа и точек крепления оригинальных подножек пассажира и точками крепления оригинального хвоста. Убедитесь, что отверстия совпадают, а также, что установке сабкейджа не мешает геометрия пластика, и подрамник, выхлопная система или элементы подвески мотоцикла.
5. Используя винты крепления, позиция 8 схемы 1 (Винт М8х30 DIN 912), а так же шайбы и гроверы позиции 12 и 14 схемы 1 и крепежное ухо позиция 5 предварительно зафиксируйте райндбар 2 винтами справа и 2 винтами слева в точках "А" (см.на рис 1 и 2).
**см. рекомендуемые моменты затяжки винтов в таблице 1.*
Ухо крепление бачка фиксируется на правой стороне между крепежным ухом раундбара и мотоциклом. Для второй точки А на правой стороне используется проставочная шайба позиция 11 схемы 1.
6. Используя крепеж, позиция 6,11,13 схемы 1, предварительно зафиксируйте райндбар, в точке крепления "Г" схемы 1 (также на рис 1 и 2)
**см. рекомендуемые моменты затяжки винтов в таблице 1.*
7. Используя винт крепления позиция 7 схемы 1, закрепите подножки, позиция 2 схемы 1 в монтажных точках Б (рис 1 и рис 2).
8. Используя крепеж позиция 9,12 и 14 схемы 1, закрепите алюминиевый слайдер, позиция 16 схемы 1 ,на торце раундбара.
9. Протяните все винты крепления динамометрическим ключем с рекомендуемым моментом затяжки.
10. Установите защитный слайдеры, позиция 3 схемы 1 в подножки и зафиксируйте установочным винтом, позиция 14 схемы 1

Общие моменты затяжки в Н*м		
Резьба	Материал	
	Сталь	Алюминий
М6	10	6
М8	24	20
М10	48	35
М12	56	45

Таблица 1 Рекомендуемые моменты затяжки крепежа.