

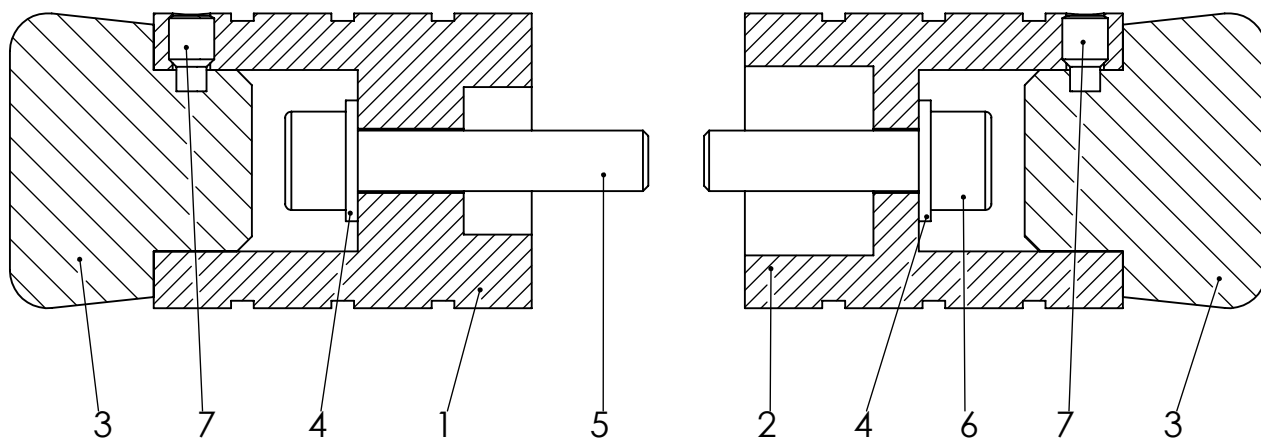


CRAZY IRON

МЫ ПРОИЗВОДИМ БЕЗОПАСНОСТЬ

**Пег в ось заднего колеса KTM RC125/200/250/390
Артикул 900614**

*Внимание!!! Для установки пег необходимо
самостоятельно нарезать резьбу в оси колеса диаметром
М8 на глубину 20 мм!!!*



ПОЗИЦИЯ	ОБОЗНАЧЕНИЕ	ОПИСАНИЕ	К-ВО
1	900614л	Адаптер правый	1
2	900614пр	Адаптер правый	1
3	Пег слайдер Д39_V2	Сменный элемент	2
4	Washer DIN 125 - A 8.4	Шайба М8	2
5	DIN 912 M8 x 40 --- 28N	Болт	1
6	DIN 912 M8 x 30 --- 30N	Болт	1
7	DIN 915 - M6 x 10-N	Стопорный винт	2

По всем вопросам связанным с установкой нашей продукции,
а также с гарантийными обязательствами,
обращайтесь пожалуйста напрямую в любое отделение Crazy Iron.
Контакты ближайших отделений смотрите на нашем сайте.