

Подставка мотоподкат задний PRO

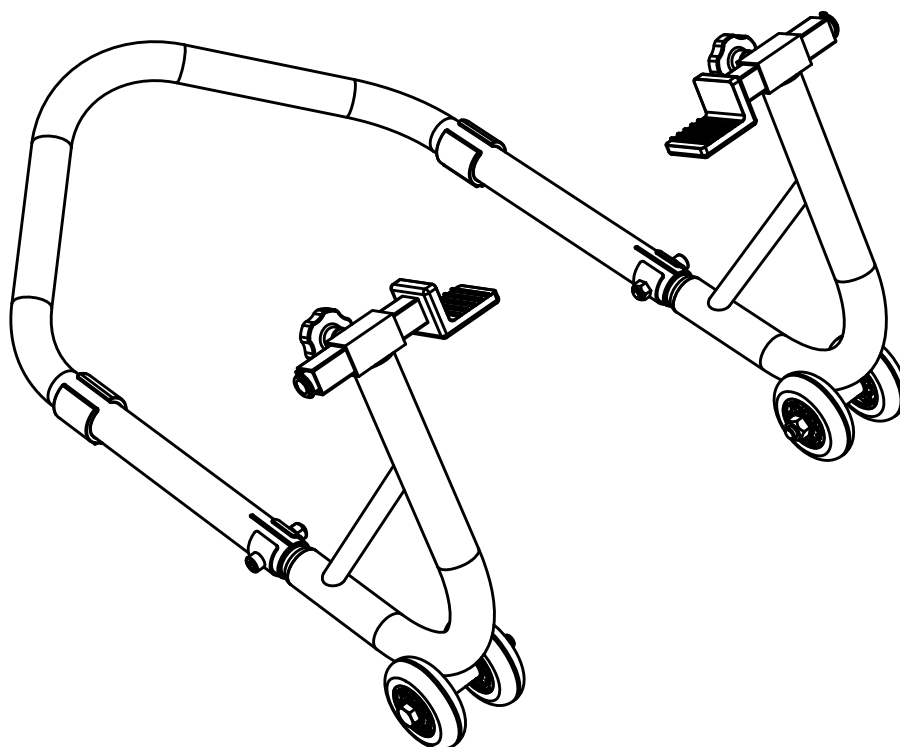


Рис 1 Общий вид собранного заднего мотоподката PRO

1. Общая информация

1.1 Подставка мотоподкат задний PRO предназначен для вывешивания заднего колеса мотоцикла для проведения технического обслуживания, ремонта или хранения. Подходит для всех мотоциклов с классическим двуплечим маятником шириной 22–34 см и высотой до 37 см.

Особенности заднего мотоподката:

- Удобство использования, не требующее большой физической силы, т.к. подъем мотоцикла происходит нажатием на большой рычаг рукой.
- Оптимальная высота мотоподката подобрана для удобства выполнения различных работ с мотоциклами
- Спаренные полиуретановые колеса с подшипниками.
- Усиленная рама из бесшовной трубы 32 мм с толщиной стенки 2 мм.
- Два комплекта адаптеров.
- Грузоподъемность 200 кг.

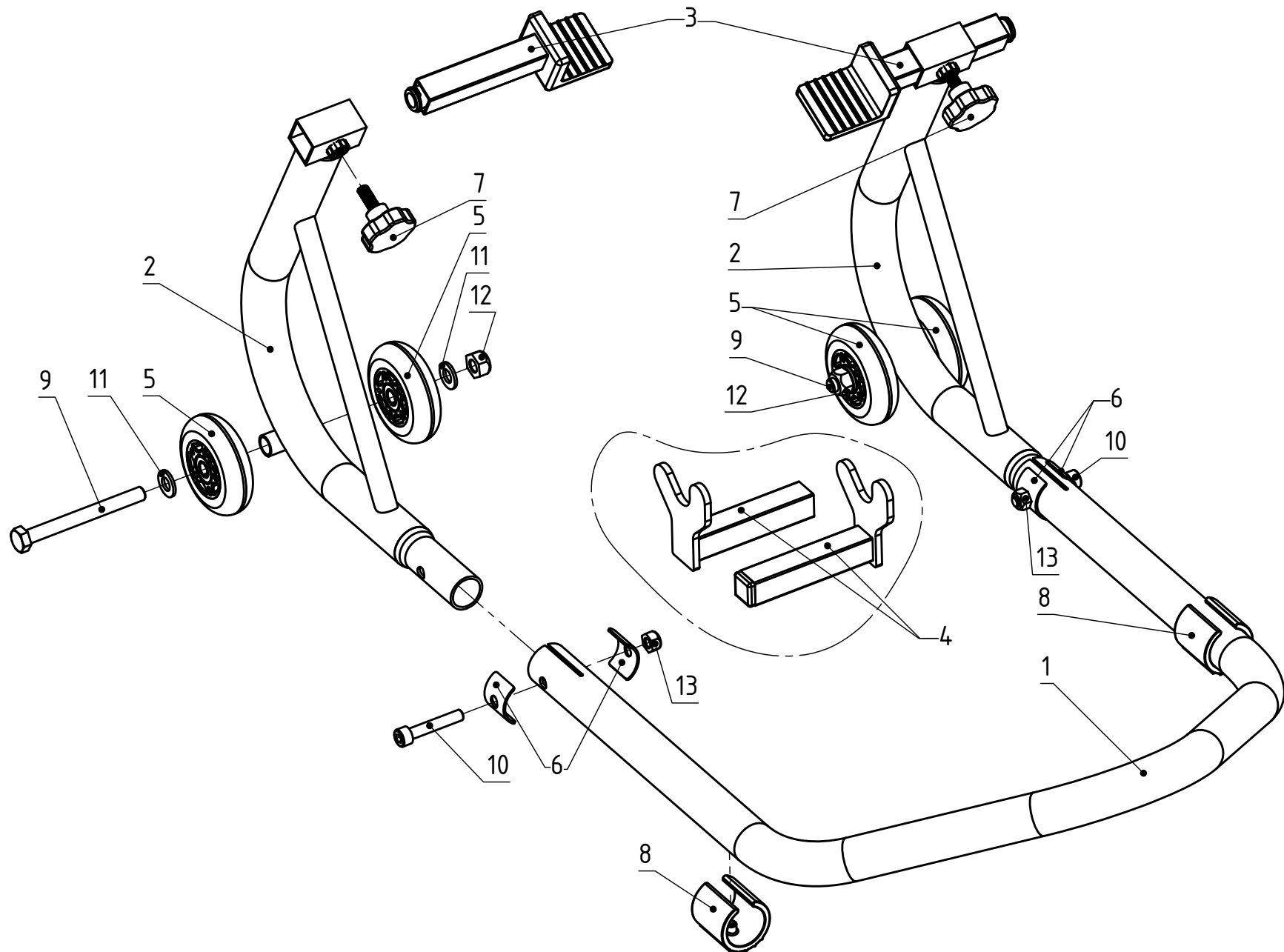
**Изделие необходимо использовать на горизонтальных поверхностях. Изделие не предназначено для использования на наклонных поверхностях.*

***Производитель не несет ответственности за повреждения чего-либо возникшее в процессе эксплуатации изделия.*

****Производитель оставляет за собой право вносить изменения в конструкцию изделий и деталей, не ухудшающих качество изделия, а также изменять внешний вид отдельных деталей (в том числе колес), без предварительного уведомления.*

2. Комплектация:

Схема 1
Масштаб 1:4



2. Комплектация (продолжение):

Позиция	Обозначение	Описание	Кол-во
1	Ручка заднего подката		1
2	"Угол" заднего подката		2
3	Адаптер заднего подката под маятник СБ		2
4	Адаптер заднего подката под слайдеры СБ		2
5	Колесо полиуретановое в сборе с подшипниками		4
6	Шайба обжимная		4
7	Винт барашек М8х20		2
8	Пластиковая опора для трубы		2
9	Болт DIN933 М10 х 100		2
10	Винт М8х45 DIN 912		2
11	Шайба 10.5 DIN 125		4
12	Гайка М10 DIN 985		2
13	Гайка М8 DIN 985		2

Таблица 1

3. Сборка

Подставка мотоподкат задний PRO поставляется в разобранном виде. Для сборки необходимо:

3.1 Для каждого из 2х углов заднего подката установить колеса. Для этого необходимо, согласно схеме 1, используя полиуретановые колеса в сборе, позиция 5 и комплект крепежа позиции 9, 11 и 12 установить их на соответствующие места. ВАЖНО! Затягивать гайку необходимо так, чтобы колеса свободно вращались. На гайке есть пластиковый стопор от самораскручивания, затягивать с максимальным усилием нет необходимости!

3.2 Соединить углы подката и ручку подката, согласно схеме 1, используя комплект крепежа 6, 10 и 13. Затянуть с рекомендуемым моментом затяжки (см. таблицу 2).

3.3 Установить необходимые Вам адаптеры: под маятник или под слайдеры.

3.4 Предварительно настроить положение адаптеров под ширину маятника вашего мотоцикла и предварительно затянуть винты барашки позиция 7.

3.5 Мотоподкат собран и готов к использованию! Вы великолепны!

4. Общие параметры

Параметр	Значение
Габаритный размер (в разобранном состоянии, упаковка), ДхШхВ, мм	470x500x80
Габаритный размер (в собранном состоянии), ДхШхВ, мм	700x550x365
Максимальная высота, мм	370
Максимальная допустимая поднимаемая масса, кг	200кг
Общая масса подъемника, кг	6
Материалы	Труба: сталь 20
	Пластиковая фурнитура: полиэтилен высокого давления (ПВД)
	Крепеж: оцинкованная сталь
	Колеса: полиуретан
	Адаптеры: оцинкованная сталь 20 и резина
Защитно-декоративное покрытие	Полимерно-порошковое RAL
Цвет покрытия	Базовые:зеленый, красный, черный,синий Возможны покрытия разного цвета
Максимальный момент затяжки крепежа М8, Нм	24
Максимальный момент затяжки крепежа М10, Нм	48

*габаритные характеристики, а также другие характеристики приведенные в таблице 2 могут незначительно отличаться от указанных.

Таблица 2

В дополнение к заднему подкату нами разработан дополнительный элемент, который позволяет вывешивать переднее колесо. Таким образом Вы имеете возможность обслуживать как переднее, так и заднее колесо, используя дополнительную комплектацию и экономить на покупке переднего подката как отдельную позицию.



Элемент переднего подката



Адаптеры под траверсу для
переднего подката